

## INDEX

1. Kerala Prisons organisation, functions and duties.
2. The powers and duties of officers and employees.
3. The procedure followed in the decision making process, including channels of supervision and accountability.
4. The norms set by the Kerala Prisons for the discharge of its functions.
5. The rules, regulations, instructions, manuals and records held by it or under its control or used by its employees for discharging of its functions
6. Categories of documents that are held by it or under its control
7. Particulars of any arrangement that exists for consultation with, or representation by, the members of the public in relation to the formulation of its policy or implementation thereof
8. Statement of Boards, Councils, Committees and other bodies
9. Directory of officers and employees
10. Monthly remuneration received by officers and employees
11. Budget allocated to each of its agency, indicating the particulars of all plans, proposed expenditures and disbursements made.
12. Manner of execution of subsidy programmes, including the amounts allocated and details of beneficiaries of such programmes
13. Particulars of recipients of concessions, permits or authorisations granted by the Prisons Department
14. Information held by / available to the Prisons Department, reduced in an electronic form.
15. Facilities available to citizens for obtaining information including the working hours of a library or reading room, if maintained for public use.
16. Name, designation and other particulars of the Appellate Authority and Public Information Officer

## **1) KERALA PRISONS DEPARTMENT: ORGANISATION, FUNCTIONS AND DUTIES**

The Department of Prisons and Correctional Services in Kerala is a progressive department and aims at ensuring the return of the offender to society as a well-adjusted individual.

The Department is functioning under the Administrative Control of Home Department. The Prison Administration in Kerala is decentralized and organized into three ranges i.e. South Zone, Central Zone and North Zone.

Prisoners in Kerala are treated in a humane manner compatible with human dignity in accordance with the “Kerala Prison Rule” and the “ Model Prison Manual”.

The Department recognizes the fact that protection of society cannot be achieved merely by detention unless the offender is corrected and reformed while in Prison, so that he may not have difficulty in adjusting himself with the mainstream of life outside the Prison. The Department strives to achieve this objective.

### **GOVERNANCE**

#### **(a) DIRECTORATE:**

The Director General of Prisons & Correctional Services is Head of the Department of Prisons and Correctional Services at State level and is assisted by Headquarters Deputy Inspector General of Prisons and other supporting staff.

#### **(b) REGIONAL ADMINISTRATION**

The Department is divided into the following three regions and a Deputy Inspector General of prisons heads each ranges.

1. South Zone
2. Central Zone
3. North Zone

## P R I S O N ADMINISTRATION

### CENTRAL PRISONS - 4

Central Prisons & Correctional Homes are meant for confining persons sentenced to undergo imprisonment above 6 months, detenues, prisoners convicted by Court Martial and civil prisoners. Remand / Under Trial prisoners are also accommodated there, when overcrowding is felt in nearby District Jails/Special Sub Jails/Sub Jails. There are 4 Central Prison & Correctional Homes, situated at Thiruvananthapuram, Thrissur, Kannur and Malappuram.

### HIGH SECURITY PRISON – 1

The first high security prison in the State was opened at Viyyur on July 03, 2019. The Jail, constructed with state-of-the-art security facilities, has the capacity to house 600 prisoners. It has 192 cells. The three-storey building is situated in a nine-acre compound and has an administrative block. A body scanner has been installed at the prison as part of the security arrangements. A biometric fingerprint lock system is also in place for the entry and exit of staff and others. Cells have been built in such a manner that the inmates in the other cells will not see each other. CCTV cameras have been installed in all cells and premises.

### OPEN PRISON -3

Open Prison & Correctional Homes are Prisons without walls having minimum security. Well behaved convicted prisoners who are found to have a sense of self discipline and social responsibility are selected for admission to such Institutions. There are 2 Open Prison & Correctional Homes for male prisoners situated at Nettukaltheri, Thiruvananthapuram and Cheemeni, Kasargod and the only one Open Prison & Correctional Home for female prisoners is situated at Poojappura, Thiruvananthapuram.

## DISTRICT JAIL – 13

District Jails are meant for confining persons sentenced to undergo imprisonment up to 6 months besides Remand / Under Trial prisoners. There are 13 District Jails, situated at Thiruvananthapuram(Poojappura), Kollam, Pathanamthitta, Alappuzha, Kottayam, Idukki (Muttom), Ernakulam, Thrissur (Viyyur), Palakkad (Malampuzha), Kozhikode, Kannur, Wayanad (Mananthavady) and Kasaragod (Hosdurg).

## SPECIAL SUB JAIL – 15

Special Sub Jails are meant for confining persons sentenced to undergo imprisonment up to 3 months besides Remand / Under Trial prisoners. There are 15 Special Sub Jails, situated at Thiruvananthapuram(Poojappura), Neyyattinkara, Kottarakkara, Mavelikkara, Ponkunnam, Devikulam, Muvattupuzha, Irinjalakkuda, Chittoor, Manjeri, Kozhikode, Vythiri, Kannur, Thalassery, Kasaragod.

## SUB JAIL – 16

Sub Jails are meant for confining persons sentenced to undergo imprisonment up to one month besides Remand / Under Trial prisoners. There are 16 Sub Jails, situated at Attingal, Meenachil, Peerumade, Mattancherry, Ernakulam, Aluva, Chavakkad, Viyyur, Alathur, Ottappalam, Perinthalmanna, Ponnani, Tirur, Koyilandy, Vatakara, Kannur .

## BORSTAL SCHOOL -1

Borstal School is meant for housing adolescent offenders between the age of 18 – 21. It is situated at Thrikkakkara, Ernakulam. It was shifted from Kannur on 05.08.1995.

## WOMEN'S PRISON-3

Women Prison & Correctional Homes are meant for confining women offenders sentenced to undergo imprisonment irrespective of tenure and all Remand / Undertrial women prisoners. Three Women Prison & Correctional Homes are situated at Thiruvananthapuram, Viyyur and Kannur.

## **2) THE POWERS AND DUTIES OF OFFICERS AND EMPLOYEES**

The powers and duties of the officers and employees of the Kerala Prisons Department are as prescribed in the Kerala Prisons & Correctional Services (Management) Rule 2014

**ഡെപ്യൂട്ടി ഇൻസ്പെക്ടർ ജനറലിന്റെ പൊതുവായ കർത്തവ്യങ്ങൾ.**

(1) ഇൻസ്പെക്ടർ ജനറലിന്റെ അഭാവത്തിൽ നിയമാനുസൃതം അദ്ദേഹത്തിൽ നിക്ഷിപ്തമായിരിക്കുന്ന അധികാരങ്ങളും ചുമതലകളും, സർക്കാർ കാലാകാലങ്ങളിൽ നിശ്ചയിക്കുന്ന പ്രകാരം ഡെപ്യൂട്ടി ഇൻസ്പെക്ടർ ജനറൽ നിർവ്വഹിക്കേണ്ടതാണ്.

(2) ഡെപ്യൂട്ടി ഇൻസ്പെക്ടർ ജനറൽ താഴെപ്പറയുന്ന അധികാരങ്ങൾ വിനിയോഗിക്കേണ്ടതും കർത്തവ്യങ്ങൾ നിർവ്വഹിക്കേണ്ടതുമാണ്. അതായത് -

(i) ആക്ടിലെയും ചട്ടങ്ങളിലെയും വ്യവസ്ഥകൾ നടപ്പിലാക്കുന്നതിൽ ഡയറക്ടർ ജനറലിനെയും ഇൻസ്പെക്ടർ ജനറലിനെയും സഹായിക്കുക ;

(ii) തടവുകാരും പ്രിസണുകളുമായും ബന്ധപ്പെട്ട സർക്കാരിന്റെ നയപരിപാടികൾ നടപ്പിലാക്കുന്നതിന് ഡയറക്ടർ ജനറലിനെയും ഇൻസ്പെക്ടർ ജനറലിനെയും സഹായിക്കേണ്ടതാണ് .

(iii) പ്രിസണുകളിലെ സാമ്പാർഗീകരണ സേവനങ്ങളുടെ ആസൂത്രണം, സംഘാടനം, ഏകോപനം, നിയന്ത്രണം എന്നീ പ്രവർത്തനങ്ങളിൽ ഡയറക്ടർ ജനറലിനെയും ഇൻസ്പെക്ടർ ജനറലിനെയും സഹായിക്കേണ്ടതാണ് .

(iv) വകുപ്പ് തലവനോ സർക്കാരോ നിശ്ചയിക്കുന്ന ഭരണപരവും ധനപരവും അച്ചടക്ക പരവുമായ അധികാരങ്ങളും സർക്കാർ കാലാകാലങ്ങളിൽ പുറപ്പെടുവിക്കുന്ന പൊതുവായതോ പ്രത്യേകമായതോ ആയ ഉത്തരവിലൂടെ ലഭിക്കുന്ന അധികാരങ്ങളും വിനിയോഗിക്കേണ്ടതാണ്.

(v) ഏറ്റവും കുറഞ്ഞത് വർഷത്തിൽ രണ്ടു തവണയെങ്കിലും തന്റെ അധികാരപരിധിയിലുള്ള സ്ഥാപനങ്ങൾ പരിശോധിച്ച് സ്ഥാപനങ്ങളുടെ നല്ല നടത്തിപ്പിന് ആവശ്യമായ പ്രത്യേക നിർദ്ദേശങ്ങൾ അടങ്ങുന്ന വിശദമായ റിപ്പോർട്ട് ഇൻസ്പെക്ടർ ജനറലിനും ഡയറക്ടർ ജനറലിനും സമർപ്പിക്കേണ്ടതാണ്;

(vi) പ്രിസൺ സ്ഥാപനങ്ങളിൽ ഇത്തരത്തിൽ നടത്തുന്ന ഓരോ സന്ദർശനത്തിലും അപ്പോൾ തടവിലുള്ള എല്ലാ തടവുകാരെയും വ്യക്തിപരമായി കാണേണ്ടതും എന്തെങ്കിലും അപേക്ഷയോ പരാതിയോ സമർപ്പിക്കുന്നതിന് മതിയായ അവസരം നൽകേണ്ടതും ജയിൽ അച്ചടക്കവുമായി ബന്ധപ്പെട്ട അത്തരം കാര്യങ്ങൾ അന്വേഷിച്ച് തീർപ്പ് കൽപ്പിക്കേണ്ടതുമാണ്. എക്സിക്യൂട്ടീവ് ഉദ്യോഗസ്ഥരുടെ ഡ്രില്ലിലും മസ്കറ്ററിയിലും ഉള്ള കഴിവ് പരിശോധിക്കേണ്ടതും മതിയായ ജീവനക്കാരുണ്ടെന്നും ജീവനക്കാരുടെ ഇടയിലെ അച്ചടക്കം ശരിയായി പാലിക്കുന്നുണ്ടെന്നും ഉറപ്പുവരുത്തേണ്ടതുമാണ്.

(vii) ഇത്തരം സന്ദർശനങ്ങൾക്കുശേഷം ഉടൻ തന്നെ സന്ദർശന റിപ്പോർട്ട് ഇൻസ്പെക്ടർ ജനറലിനും ഡയറക്ടർ ജനറലിനും സമർപ്പിക്കേണ്ടതും ആവശ്യമായ മാർഗ്ഗനിർദ്ദേശങ്ങളും അനുയോജ്യമായ ഉത്തരവുകളും സൂപ്രണ്ടിന് കൊടുക്കേണ്ടതുമാണ് .

vi) അച്ചടക്കത്തിന്റെയും ഭരണപരമായ കാരണങ്ങളുടെയും അടിസ്ഥാനത്തിൽ തന്റെ അധികാര പരിധിയിലുള്ള പ്രിസണുകളിലെ

തടവുകാരെ മറ്റു പ്രിസണുകളിലേക്ക് മാറ്റി പാർപ്പിക്കുവാനുള്ള ഉത്തരവ് പുറപ്പെടുവിക്കാവുന്നതാണ്.

(ix) പ്രിസണിലെ ഏതെങ്കിലും അസ്വാഭാവികമോ പെട്ടെന്നോ ഉള്ള മരണത്തിന് അന്വേഷണം നടത്തുകയോ അല്ലെങ്കിൽ അവരുടെ ജീവന് ഭീഷണി ഉണ്ടാക്കുന്ന തരത്തിൽ എന്തെങ്കിലും ഗുരുതരമായ മുറിവുണ്ടാവുകയോ അല്ലെങ്കിൽ ലഹള പൊട്ടിപ്പുറപ്പെടുകയോ ജയിലുദ്യോഗസ്ഥരുടെ ഭാഗത്തുനിന്നും ഡ്യൂട്ടിയിൽ അലംഭാവമുണ്ടാവുകയോ ജയിലിലെ മേൽനോട്ട ഉദ്യോഗസ്ഥനെന്ന നിലയിൽ സൂപ്രണ്ടിന്റെ ഭാഗത്തുനിന്നും ഉണ്ടാകുന്ന അലംഭാവമോ അദ്ദേഹത്തിന്റെ കണ്ടെത്തലുകൾ സഹിതം തന്റെ മേലധികാരികൾ മുഖേന സർക്കാരിൽ സമർപ്പിക്കേണ്ടതാണ്.

(3) തന്റെ മേഖലയിലുള്ള രണ്ടാം ഗ്രേഡ് അസിസ്റ്റന്റ് സൂപ്രണ്ടുമാരുടെ പദവിയിലും അതിനു താഴെയുള്ള ഉദ്യോഗസ്ഥരുടെയും സ്ഥലം മാറ്റവും ഡെപ്യൂട്ടി പ്രിസൺ ഓഫീസർമാരുടെ പ്രൊമോഷൻ ഉത്തരവുകളും പുറപ്പെടുവിക്കുകയും ചെയ്യേണ്ടതാണ്. എന്നാൽ ഡെപ്യൂട്ടി ഇൻസ്പെക്ടർ ജനറലിന്റെ എല്ലാ ഉത്തരവുകളും ഇൻസ്പെക്ടർ ജനറലിന്റെയും ഡയറക്ടർ ജനറലിന്റെയും പുനഃപരിശോധനയ്ക്ക് വിധേയമായിരിക്കും.

**സെൻട്രൽ പ്രിസൺ/ തുറന്ന പ്രിസൺ സൂപ്രണ്ട് പ്രിസൺ സൂപ്രണ്ടിന്റെ ചുമതലകൾ:**

(1) ആക്ടിന്റെ 3-ാം വകുപ്പ് (2)-ാം ഉപവകുപ്പ് പ്രകാരം നിയമിക്കപ്പെടുന്ന സെൻട്രൽ പ്രിസൺ സൂപ്രണ്ട്, പ്രിസണിന്റെ ചുമതലയും പ്രിസണിന്റെ ഭരണവുമായി ബന്ധപ്പെട്ട് സർക്കാരിന്റെ നയപരമായ കാര്യങ്ങൾ നടപ്പിലാക്കുന്നതിന്റെയും, തടവുകാരുടെ സംരക്ഷണവും ക്ഷേമവും അവരെ സമൂഹത്തിൽ പുനരധിവാസിപ്പിക്കുന്നതിനു വേണ്ട പരിശീലനം നൽകുന്നതിന്റെയും ഉത്തരവാദിത്തം നിർവ്വഹിക്കേണ്ടതാണ്.

(2) സംശുദ്ധീകരണ, സാൻ മാർഗീകരണ സേവനങ്ങൾക്കാവശ്യമായ അന്തരീക്ഷം സ്ഥാപനങ്ങളിൽ നിലനിർത്തുന്നതിനുവേണ്ടിയുള്ള ആസൂത്രണം, സംഘാടനം, നിയന്ത്രണം എന്നിവ നിർവ്വഹിക്കേണ്ടതാണ്.

(3) ബന്തവസ്റ്റ്, സുരക്ഷാക്രമീകരണം, രഹസ്യരേഖകളുടെ സൂക്ഷിപ്പ് എന്നിവയുടെ പൊതുവായ മേൽനോട്ടം നിർവ്വഹിക്കേണ്ടതാണ്.

(4) തടവുകാരുടെ തൊഴിലധിഷ്ഠിത പരിശീലനവും ഉൽപ്പാദന പദ്ധതികളിൽ തടവുകാരെ നിയോഗിക്കുന്നതിന്റെ മേൽനോട്ടവും നിർവ്വഹിക്കേണ്ടതാണ്.

(5) സ്ഥാപനത്തിലെ ഉദ്യോഗസ്ഥർക്ക് ആനുകാലിക നയങ്ങളെക്കുറിച്ചും തൊഴിലധിഷ്ഠിത പ്രായോഗിക പരിശീലനത്തെക്കുറിച്ചും അറിവുനൽകേണ്ടതാണ്.

7. പ്രിസണിന്റെ ഭരണനിർവ്വഹണം- പ്രിസണിലെ അച്ചടക്കം, തൊഴിൽ, ചെലവ്, ശിക്ഷ, നിയന്ത്രണം എന്നിവയുമായി ബന്ധപ്പെട്ട എല്ലാ കാര്യങ്ങളുടെയും ഭരണനിർവ്വഹണം സുപ്രണ്ടിൽ നിക്ഷിപ്തമായിരിക്കുന്നതാണ്.

8. സുപ്രണ്ടിന്റെ പൊതു കർത്തവ്യങ്ങൾ.

(1) സുപ്രണ്ടിന് ആക്റ്റിലേയും ചട്ടത്തിലേയും എല്ലാ വ്യവസ്ഥകളും യഥാവിധി നടപ്പിലാക്കുന്നതിനും തന്റെ ചുമതലയിലുള്ള തടവുകാരുടെ ശിക്ഷ ഉറപ്പാക്കുന്നതിനും ബാധ്യസ്ഥനായിരിക്കുന്നതാണ്.

(2) സുപ്രണ്ടിന്റെ എല്ലാ ഉത്തരവുകളും ഡയറക്ടർ ജനറലിനും, സർക്കാരിനും പുനഃപരിശോധനയ്ക്ക് വിധേയമാക്കാവുന്നതാണ്.

2. ദൈനംദിന ജയിൽ സന്ദർശനം - എല്ലാ പ്രവർത്തി ദിവസങ്ങളിലും കുറഞ്ഞത് ഒരു തവണയെങ്കിലും ഞായറാഴ്ചയും അവധിദിവസങ്ങളും ഉൾപ്പെടെ അനിവാര്യമാകുന്ന മറ്റു പ്രത്യേക സന്ദർഭങ്ങളിലും സുപ്രണ്ട് പ്രിസൺ സന്ദർശിക്കേണ്ടതാണ്. എന്നാൽ ഈ ചട്ടങ്ങളിൽ



നിർബന്ധിച്ചിരിക്കുന്ന തരത്തിൽ, ഏതെങ്കിലും ദിവസം അപ്രകാരം സന്ദർശനം നടത്താൻ കഴിയാത വന്നാൽ അതിന്റെ കാരണവും വസ്തുതകളും സൂപ്രണ്ടിന്റെ നാൾവഴി പുസ്തകത്തിൽ രേഖപ്പെടുത്തേണ്ടതാണ്. സൂപ്രണ്ട് മാസത്തിൽ കുറഞ്ഞത് രണ്ട് പ്രാവശ്യമെങ്കിലും രാത്രിയിൽ പ്രിസൺ സന്ദർശിക്കേണ്ടതും പാറാവും മറ്റു കാര്യങ്ങളും യഥാവിധി നടക്കുന്നുവെന്ന് സ്വയം ബോധ്യപ്പെടേണ്ടതുമാണ്.

10. നാൾ വഴി പുസ്തകത്തിന്റെ പരിപാലനം:

(1) ഫുൾസ്കാപ്പ് പേപ്പറിൽ പകുതി മാർജിനുള്ള ഫാറം നമ്പർ 2-ൽ താഴെ പറയുന്ന പ്രധാന സംഭവങ്ങൾ സ്വന്തം കൈപ്പടയിൽ അപ്പപ്പോൾ രേഖപ്പെടുത്തി നാൾവഴി പുസ്തകം പരിപാലിക്കേണ്ടതാണ്, അതായത് -

(എ) ദിവസേന പ്രിസണിൽ പ്രവേശിക്കുകയും പുറത്തു പോവുകയും ചെയ്യുന്ന സമയവും, പ്രതിവാരം തടവുകാരെയും പാറാവുകാരെയും പ്രിസൺ പരിസരവും പരിശോധിച്ച വിവരവും:

(ബി) സാധാരണ നിലയിൽ കാൽ വിലങ്ങ് വയ്ക്കുന്നതിൽ നിന്നൊഴിവാക്കിയിട്ടുള്ള തടവുകാരനെ കാൽ വിലങ്ങ് വയ്ക്കേണ്ടിവന്നിട്ടുണ്ടെങ്കിൽ അതിന്റെ പ്രത്യേക കാരണവും:

(സി) രജിസ്റ്ററുകളിലൂടെയും എഴുത്തുകളിലൂടെയും രേഖപ്പെടുത്തപ്പെടാത്തതും, ഭാവിയിൽ മാർഗ്ഗനിർദ്ദേശകമാകേണ്ടതുമായ കാര്യങ്ങളും ജയിലിന്റെ ഭരണനിർവ്വഹണവുമായി ബന്ധപ്പെട്ട പ്രധാനപ്പെട്ട ഓരോ സംഭവങ്ങളും സൂപ്രണ്ട് തന്റെ നാൾ വഴി പുസ്തകത്തിൽ രേഖപ്പെടുത്തേണ്ടതാണ്.

(2) നാൾവഴി പുസ്തകം തൊട്ടുമുകളിലുള്ള മേലുദ്യോഗസ്ഥരുടെ പരിശോധനയ്ക്ക് വിധേയമാക്കേണ്ടതാണ്.

11. പ്രിസണുമായി ബന്ധപ്പെട്ട ഇടപാടുകൾ പ്രിസൺ പരിസരത്തു വച്ച് നിർവ്വഹിക്കേണ്ടത് -

സൂപ്രണ്ട് പ്രിസണറുമായി ബന്ധപ്പെട്ട എല്ലാ ഇടപാടുകളും പ്രിസൺ പരിസരത്തുവെച്ച് നടത്തേണ്ടതാണ്. ഒഴിച്ചുകൂടാനാകാത്ത അടിയന്തിര സാഹചര്യങ്ങളിലും രേഖപ്പെടുത്താവുന്ന കാരണങ്ങളാലുമല്ലാതെ ജയിലിനു പുറത്തേയ്ക്ക് ജോയിന്റ് സൂപ്രണ്ടിന്റേയോ മറ്റ് സബോർഡിനേറ്റ് ജീവനക്കാരുടെയോ സാന്നിധ്യം ആവശ്യപ്പെടാൻ പാടുള്ളതല്ല.

12. തടവുകാരുടെ മേലുള്ള നിയന്ത്രണം-

(1) രണ്ടാഴ്ചയിലൊരിക്കൽ കഴിവതും തികളാഴ്ച ദിവസങ്ങളിൽ രാവിലെ സൂപ്രണ്ട് എല്ലാ തടവുകാരേയും പരിശോധിക്കുന്നതിനുവേണ്ടി പരേഡ് നടത്തേണ്ടതും പരേഡിൽ മെഡിക്കൽ ഓഫീസർ, വെൽഫെയർ ഓഫീസർ തുടങ്ങിയ മറ്റ് എല്ലാ ജയിൽ ഓഫീസർമാരും ഹാജരാകേണ്ടതുമാണ്.

(2) സൂപ്രണ്ട് -

- (എ) ഓരോ തടവുകാരനെയും യഥാവിധി തരംതിരിച്ചിട്ടുണ്ടെന്നും ;
- (ബി) ഓരോ തടവുകാരനും യഥാവിധി വസ്തുങ്ങളും കിടക്കയും നൽകിയിട്ടുണ്ടെന്നും
- (സി) ശിക്ഷാ ഇളവുമായി ബന്ധപ്പെട്ട ചട്ടങ്ങളെക്കുറിച്ച് തടവുകാർ ബോധവാൻമാരാണെന്നും
- (ഡി) തടവുകാർക്ക് ബാധകമായ ചട്ടങ്ങളും ഉത്തരവുകളും യഥാവിധി നടപ്പിലാക്കപ്പെടുന്നുണ്ടെന്നും സ്വയം ബോധ്യപ്പെടേണ്ടതാണ്.

(3) സൂപ്രണ്ട്, ഇത്തരം ഓരോ പരേഡിലും, തടവുകാർക്ക് പരാതികളുണ്ടോ എന്ന് കേൾക്കുകയും അന്വേഷിക്കുകയും പറയാനാഗ്രഹിക്കുന്ന പരാതികൾ ക്ഷമയോടെയും അനുഭാവത്തോടെയും കേൾക്കുകയും തടവുകാർക്ക് പരാതികൾ ബോധിപ്പിക്കുന്നതിന് പര്യാപ്തമായ സൗകര്യം ഒരുക്കുകയും ചെയ്യേണ്ടതാണ്.

(4) കൂടാതെ, ഈ ചട്ടങ്ങൾ ഒരു തടവുകാരനെ മറ്റ് അവസരങ്ങളിൽ പരാതി പറയുന്നതിനോ അപേക്ഷ നൽകുന്നതിനോ

വിലക്കുന്നുണ്ടെങ്കിലും തടവുകാരൻ സുപ്രണ്ടിനെ നേരിൽ കാണാൻ ആഗ്രഹിക്കുന്നപക്ഷം ആ തടവുകാരനെ സുപ്രണ്ടിന്റെ മുമ്പിൽ താമസം കൂടാതെ ഹാജരാക്കേണ്ടത് ഓരോ പ്രിസൺ ഉദ്യോഗസ്ഥന്റെയും കർത്തവ്യമാണ്.

### 13. വരവ് ചെലവുകളുടെ നിയന്ത്രണം-

(1) പ്രിസണിന്റെ പ്രവർത്തനത്തിനാവശ്യമായ ധനപരമായ കാര്യങ്ങൾ സുപ്രണ്ടിന്റെ ഉത്തരവാദിത്വമായിരിക്കുന്നതും, ചെലവ് ചെയ്യുന്നതിനുമുമ്പ് അതിന്റെ ആവശ്യകത സുപ്രണ്ട് ശ്രദ്ധാപൂർവ്വം പരിഗണിക്കേണ്ടതും ചെലവഴിക്കുന്ന നിരക്ക് ഏറ്റവും കുറഞ്ഞതും അനുയോജ്യവും കാര്യക്ഷമവുമാണെന്നും സ്വയം ബോധ്യപ്പെടേണ്ടതുമാണ്.

(2) നിർമ്മാണ വിഭാഗത്തിന്റെ തൃപ്തികരമായ നിർവ്വഹണവും ലഭിക്കുന്ന ഓർഡറുകളുടെ കൃത്യമായ നടത്തിപ്പും ലഭിക്കുന്ന തുക യഥാവിധി വരവ് വെക്കേണ്ടതിന്റെയും പ്രിസണിന്റെ ധനപരമായ പൊതുഭരണത്തിന്റെയും ഉത്തരവാദിത്തം സുപ്രണ്ടിനായിരിക്കുന്നതാണ്.

(3) സുപ്രണ്ട് പ്രിസണിന്റെ എല്ലാ സ്ഥാവരജംഗമ വസ്തുക്കളുടെയും ചുമതലക്കാരനായിരിക്കുന്നതാണ്.

(4) വസ്തുക്കളുടെയും പണത്തിന്റെയും, മറ്റുരീതിയിൽ തെളിയിക്കാത്തപക്ഷം ജയിൽ ജീവനക്കാരുടെ ഭാഗത്തുനിന്നുണ്ടാകുന്ന തിരിമറികൾക്കും സുപ്രണ്ട് ഉത്തരവാദി ആയിരിക്കുന്നതാണ്.

(5) ബന്ധപ്പെട്ട മെഡിക്കൽ ഓഫീസറുടെ ശുപാർശയുടെ അടിസ്ഥാനത്തിൽ തടവുകാരന്റെ വേതനത്തിൽനിന്നോ അല്ലെങ്കിൽ ജയിൽ അക്കൗണ്ടിലുള്ള തടവുകാരന്റെ പണം ഉപയോഗിച്ചോ കണ്ണടയോ, കൃത്രിമപ്പല്ലോ വാങ്ങുവാൻ അനുമതി നൽകുന്നതിന് സുപ്രണ്ടിന് അധികാരമുണ്ടായിരിക്കും.

### 14. സിവിൽ വ്യവഹാരത്തിനുള്ള നടപടി- ഡയറക്ടർ ജനറലിന്റെ മുൻകൂർ അനുമതിയോടെ സർക്കാരിനു വേണ്ടി യാതൊരു വിധ

വ്യവഹാരം നൽകുന്നതിനോ പ്രതിവാദം നടത്തുന്നതിനോ പാടുള്ളതല്ല. സിവിൽ വ്യവഹാരത്തിന് നോട്ടീസ് ലഭിക്കുന്നമുറയ്ക്ക് സൂപ്രണ്ട് ഉടൻ തന്നെ നോട്ടീസ് കേസിന്റെ മുഴുവൻ വസ്തുതകൾ സഹിതം ഡയറക്ടർ ജനറലിന്റെ അംഗീകാരത്തിന് അയയ്ക്കേണ്ടതും അദ്ദേഹത്തിന്റെ നിർദ്ദേശാനുസരണം പ്രവർത്തിക്കേണ്ടതുമാണ്.

15. രേഖകൾ സൂക്ഷിക്കുന്നത്-.

(1) ആക്ടിലെ 21-ാം വകുപ്പ് പ്രകാരമുള്ള രേഖകളും ഈ ചട്ടങ്ങളിൽ പ്രതിപാദിക്കുന്ന മറ്റിതര രേഖകളും കൃത്യമായി സൂക്ഷിക്കുന്നതിനും മാസത്തിലൊരിക്കലെങ്കിലും അത്തരം രേഖകൾ പരിശോധിച്ച് നാളിതുവരെയുള്ള രേഖപ്പെടുത്തലുകൾ നടത്തിയിട്ടുണ്ടെന്നും യഥാവിധി പരിപാലിച്ചുപോരുന്നുണ്ടെന്നും സൂപ്രണ്ട് സ്വയം ബോധ്യപ്പെടേണ്ടതാണ്.

(2) ഏതെങ്കിലും രജിസ്റ്ററുകളോ രേഖകളോ സൂക്ഷിക്കുന്നതിന് പ്രത്യേക ഉദ്യോഗസ്ഥനെ ചുമതലപ്പെടുത്തുന്നതിന് ഈ ചട്ടങ്ങളിൽ വ്യവസ്ഥ ഇല്ലെങ്കിൽ അത്തരം രേഖകളും രജിസ്റ്ററുകളും സൂക്ഷിക്കാൻ ഉത്തരവ് ബുക്കിൽ രേഖപ്പെടുത്തി ഏതെങ്കിലും കീഴ്ജീവനക്കാരനെ സൂപ്രണ്ട് കാലാകാലങ്ങളിൽ നിയോഗിക്കേണ്ടതാണ്.

16. റിപ്പോർട്ടും കണക്കുകളും- സൂപ്രണ്ട് ശരിയായ കണക്കുകളും മറ്റ് രേഖകളും വച്ച് പോകേണ്ടതും, കാലാകാലങ്ങളിൽ നിശ്ചയിക്കും പ്രകാരം വാർഷികവും അല്ലാത്തതുമായ കണക്കു പത്രികയും പട്ടികയും ബില്ലുകളും വൗച്ചറുകളും ഡയറക്ടർ ജനറലിന് യഥാസമയം നൽകേണ്ടതും സാധ്യമായിട്ടത്തോളം വേഗത്തിൽ പ്രിസൺ സ്ഥിതിവിവരക്കണക്കുകളും മറ്റു പ്രധാനപ്പെട്ട പ്രവർത്തനങ്ങളുടെയും പരിപാടികളുടെയും പൂർണ്ണ വിവരം അടങ്ങിയ ഭരണ റിപ്പോർട്ട് വർഷാവസാനത്തിൽ പ്രിസൺ സൂപ്രണ്ട് ഡയറക്ടർ ജനറലിന് സമർപ്പിക്കേണ്ടതുമാണ്.

17. ചെലവുകളുടെ നിയന്ത്രണം-.

(1) ആക്റ്റിനം ഈ ചട്ടങ്ങൾക്കും സർക്കാർ ഉത്തരവുകൾക്കും ഡയറക്ടർ ജനറലിന്റെ നിർദ്ദേശങ്ങൾക്കും വിധേയമായി സൂപ്രണ്ട് പ്രിസണിന്റെ ചെലവുകൾ നിയന്ത്രിക്കേണ്ടതാണ്.

(2) സൂപ്രണ്ട് കലണ്ടർ വർഷം നവംബർ 30-നോ അതിനുമുമ്പോ പ്രിസണിന്റെ ബഡ്ജറ്റ് ഡയറക്ടർ ജനറലിന് സമർപ്പിക്കേണ്ടതാണ്.

(3) ബഡ്ജറ്റ് വിഹിതത്തിന് വിധേയമായി സൂപ്രണ്ട് ചെലവുകൾക്ക് അനുമതി നൽകേണ്ടതാണ്.

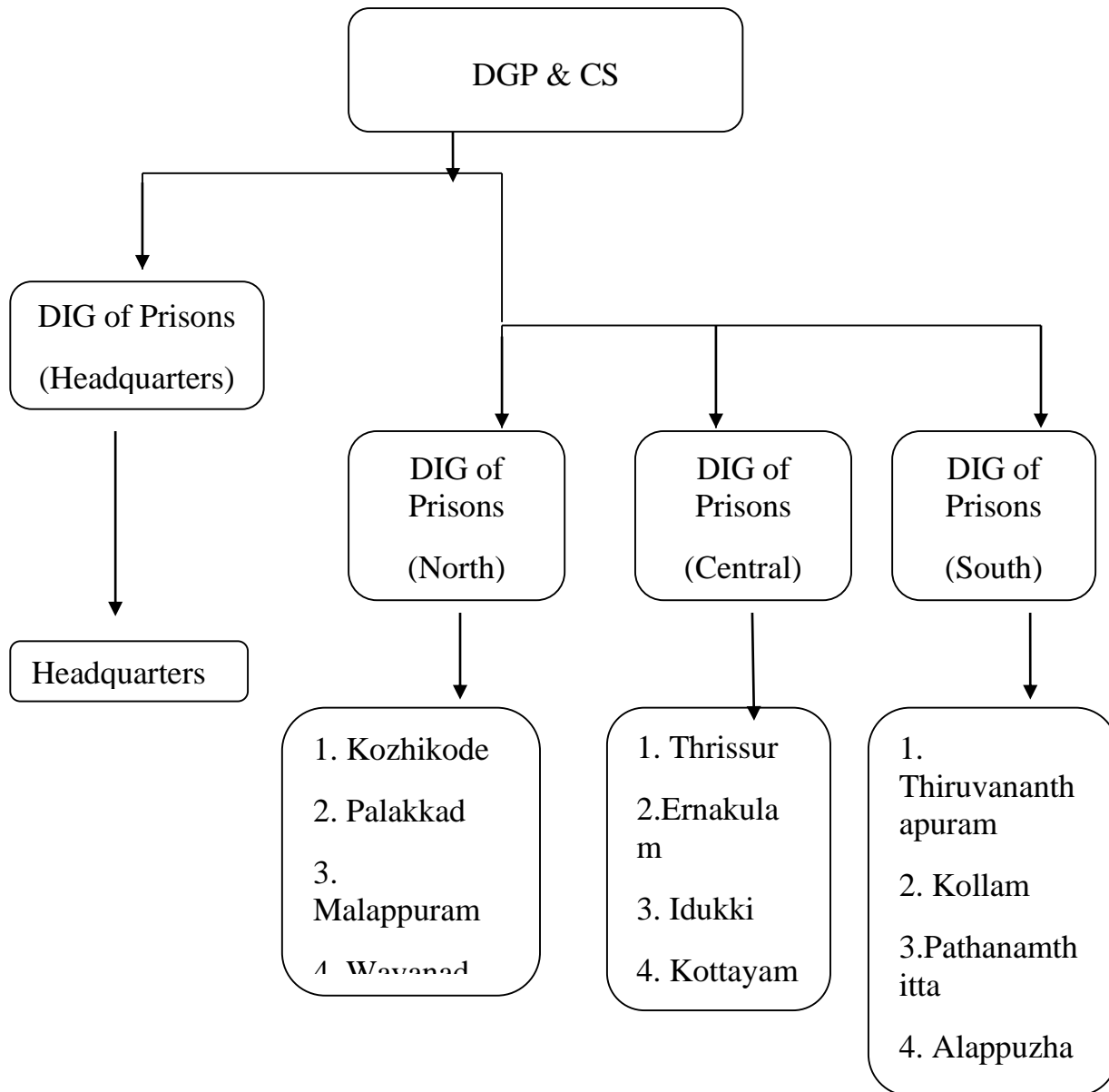
18. പ്രധാന സംഭവങ്ങൾ റിപ്പോർട്ട് ചെയ്യുന്നത്-. പകർച്ചവ്യാധികൾ, അസാധാരണമായ രോഗങ്ങൾ, ഗൗരവകരമായ ജയിൽ അച്ചടക്കലംഘനം, ജയിൽ ചാട്ടം, ജയിൽ ചാട്ടത്തിനുള്ള ശ്രമം ജയിൽ ചാടിയവരെ തിരികെ പിടിച്ചത്. അപകടങ്ങൾ, ആത്മഹത്യ, ആത്മഹത്യാശ്രമം, അക്രമം മൂലമോ അസ്വാഭാവികമായോ ഉണ്ടാകുന്ന മരണം എന്നിവ സൂപ്രണ്ട് ഡയറക്ടർ ജനറലിനെയോ, ഇൻസ്പെക്ടർ ജനറലിനെയോ, ഡെപ്യൂട്ടി ഇൻസ്പെക്ടർ ജനറലിനെയോ യഥാവിധി അറിയിക്കേണ്ടതാണ്.

19. തടവുകാരന്റെ ഗുരുതരമായ രോഗമോ മരണമോ അറിയിക്കുന്നത്-. ഒരു തടവുകാരൻ മരണപ്പെടുമ്പോഴോ ഗുരുതരമായ രോഗാവസ്ഥയിൽ കഴിയുമ്പോഴോ അത്തരം മരണവും തടവുകാരന്റെ ബന്ധുക്കളെ ഫോൺ, ഫാക്സ്, ഇ-മെയിൽ, കമ്പിയില്ലാകമ്പി, അതിവേഗ സന്ദേശം എന്നിവയിൽ ഏതെങ്കിലും മാർഗ്ഗങ്ങൾ മുഖാന്തിരമോ നേരിട്ടോ ബന്ധപ്പെട്ട സ്റ്റേഷൻ മുഖാന്തിരമോ അറിയിക്കേണ്ടതും ആ വിവരം ഡയറക്ടർ ജനറലിനോ, ഇൻസ്പെക്ടർ ജനറലിനോ, ഡെപ്യൂട്ടി ഇൻസ്പെക്ടർ ജനറലിനോ റിപ്പോർട്ട് ചെയ്യേണ്ടതുമാണ്.

**3) THE PROCEDURE FOLLOWED IN THE DECISION MAKING PROCESS, INCLUDING CHANNELS OF SUPERVISION AND ACCOUNTABILITY**

The procedure followed in the decision-making is as prescribed in Prisons Manual

### ORGANISATIONAL SET-UP



**4) THE NORMS SET BY THE KERALA PRISON DEPARTMENT FOR  
THE DISCHARGE OF ITS FUNCTIONS**

The functions of the Kerala Prison Department are discharged in accordance with the various rules and regulations constituted for the purpose. All the functions are discharged under the supervision of Hon'ble Director General of Prisons as per assignment of functions. Issues are dealt with on priority basis, expeditiously taking into account, the various instructions issued from time to time.

**5) THE RULES, REGULATIONS, INSTRUCTIONS, MANUALS AND  
RECORDS HELD BY IT OR UNDER ITS CONTROL OR USED BY ITS  
EMPLOYEES FOR DISCHARGING ITS FUNCTIONS**

Sl. No.	Description	Gist of contents	Price of the publication if priced
<b>Rules &amp; Regulations/Instructions/Manuals/Records</b>			
1	<p>Besides the common rules for administrative / financial matters as prescribed by GAD/Fin department, the following Acts and Rules are held for official use.</p> <p>Acts</p> <ol style="list-style-type: none"> <li>1. Rights to Service Act 2012</li> <li>2. The Kerala Prisons and Correctional Services Management Act 2010</li> <li>3. The Kerala Borstal School Act 1961</li> <li>4. The Travancore Cochin Prisons Act 1950 (Act XVIII of 1950)</li> <li>5. The Prisons Act 1894 (Central Act IX of 1894)</li> </ol> <p>Rules</p> <ol style="list-style-type: none"> <li>1. The Kerala Prisons and Correctional Services</li> </ol>		

	<p>Management Rules 2014</p> <p>2. The Kerala Sub Jail Rules 1959</p> <p>3. The Kerala Prisons Rules 1958</p> <p>Manual</p> <p>1. The Kerala Prison Manual 1979 Part 01, Part 02, Part 03, Part 04, Part 05, Part 06, Part 07, Part 08, Part 09, Part 10, Part 11, Part 12</p> <p>Service Rules</p> <p>1. The Kerala Jail Service Amendment Special Rules 2010</p> <p>2. The Kerala Jail Suordinate Service (Amendment) Rules 2010</p>		
2.	<p>Administrative functions of the Kerala Prisons Department</p> <p>1. Kerala Service Rules</p> <p>2. Kerala State and Subordinate Service Rules</p> <p>3. Kerala Civil Services( Classification, Control and Appeal)Rules</p> <p>4. The special rules for Kerala Last Grade Servants</p> <p>5. Right to Information Act, 2005.</p> <p>6 Kerala government Servants' Conduct Rules, 1960.</p>		

**6) CATEGORIES OF DOCUMENTS THAT ARE HELD BY IT OR UNDER ITS CONTROL**



Sl. No.	Category of document	Title of the document
1.	Government Order (Miscellaneous)	
2.	Government Order (Routine)	
3.	Memo.	
4.	Letter	
5.	U.O. Note	
6.	Office Order(Miscellaneous)	
7.	Office Order (Routine)	
8.	Endorsement	
9.	D.O. Letter	

**7) PARTICULARS OF ANY ARRANGEMENT THAT EXISTS FOR CONSULTATION WITH, OR REPRESENTATION BY, THE MEMBERS OF THE PUBLIC IN RELATION TO THE FORMULATION OF ITS POLICY OR IMPLEMENTATION THERE OF:**

There is no arrangement to solicit the views of the members of the public in relation to the formulation of policies or implementation thereof in Kerala Prisons Department.

**8) STATEMENT OF BOARDS, COUNCILS, COMMITTEES AND OTHER BODIES CONSISTING OF TWO OR MORE PERSONS CONSTITUTED AS ITS PART OR FOR THE PURPOSE OF ITS ADVICE.**

Name of the Board, , Council, Committee etc.	Composition	Powers & Functions	Whether its Meetings open to Public/Minutes of its meetings accessible for Public
Nil			

## 9 DIRECTORY OF OFFICERS AND EMPLOYEES

1.	DIG of Prisons (Headquarters)	Prisons Headquarters, Poojappura, Thiruvananthapuram, PIN - 695 012	dig.hq.prisons@kerala.gov.in	0471- 2346623 (Off) 0471- 2340337(Fax) Mob: 9446899502
2.	DIG of Prisons (South Zone) & Director, SICA	State Institute of Correctional Administration, Poojappura PO, Thiruvananthapuram, PIN - 695 012	dig.sz.prisons@kerala.gov.in	0471- 2345754 Mob: 9446899503
3.	DIG of Prisons, Central Zone	DIG of Prisons, Central Zone, Viyyur, Thrissur, PIN - 680 010	dig.cz.prisons@kerala.gov.in	0487- 2337268 Mob: 9446899504
4.	DIG of Prisons, North Zone	DIG of Prisons, Puthiyara PO, Kozhikode, PIN - 673 004	dig.nz.prisons@kerala.gov.in	0495- 2721400 Mob: 9446899505
5.	Superintendent	Central Prison, Poojappura, Thiruvananthapuram, PIN - 695 012	cp.tvpm.prisons@kerala.gov.in	0471- 2342138 0471- 2342139 0471- 2342874 (Supdt.) Mob : 9446899545
6.	Superintendent	Central Prison, Viyyur, Thrissur, PIN - 680 010	cp.vyr.prisons@kerala.gov.in	0487- 2334060 / 2334267(Off) 0487- 2337907 (Supdt.)

				Mob : 9446899528
7.	Superintendent	Central Prison, Pallikkunnu, Kannur, PIN - 670 004	cp.knr.prisons@kerala.gov.in	0497- 2747180 (Off)(Fax) 0497- 2746420 (Supdt.) Mob: 9446899506
8.	Superintendent	Central Prison, Thavanoor, Malappuram	cp.tvnr.prisons@kerala.gov.in	0494 2941144 Mob: 9446898540
9.	Superintendent	High Security Prison, Viyyur, Thrissur, PIN - 680 010	hsp.vyr.prisons@kerala.gov.in	0487- 2326070 / 2326400 Mob : 9446899561
10.	Superintendent	Open Prison, Kottoor P.O, Nettukaltheri. Thiruvananthapuram, PIN - 695 574	op.ntkl.prisons@kerala.gov.in	0472- 2850044 Mob : 9446899546
11.	Superintendent	Open Prison, Cheemeni, Kasaragod, PIN - 671 313	op.chmn.prisons@kerala.gov.in	0467- 2251390 Mob: 9446899507
12.	Superintendent	Women's Prison, Attakulangara, Thiruvananthapuram, PIN - 695 036	wp.tvpm.prisons@kerala.gov.in	0471- 2452781 Mob: 9446899548
13.	Superintendent	Women's Prison, Viyyur, Thrissur, PIN - 680 010	wp.vyr.prisons@kerala.gov.in	0487- 2323336 Mob: 9446899529
14.	Superintendent	Women's Prison, Pallikkunnu, Kannur, PIN - 670 004	wp.knr.prisons@kerala.gov.in	0497 - 2748310 Mob: 9446899508
15.	Superintendent	Women's Open Prison, Poojappura,	wop.tvpm.prisons@kerala.gov.in	0471- 2340772

		Thiruvananthapuram, PIN - 695 012		Mob: 9446899547
16.	Superintendent	District Jail, Poojappura, Thiruvananthapuram, PIN - 695 012	dj.tvpm.prisons@kerala.gov.in	0471- 2344050/ 90 Mob: 9446899549
17.	Superintendent	District Jail, Kollam, PIN - 691 009	dj.klm.prisons@kerala.gov.in	0474- 2794819 Mob: 9446899550
18.	Superintendent	District Jail, Pathanamthitta, PIN - 689 645	dj.pta.prisons@kerala.gov.in	0468- 2222346 Mob: 9446899552
19.	Superintendent	District Jail, Alappuzha, PIN - 688 001	dj.alp.prisons@kerala.gov.in	0477- 2253422 Mob: 9446899551
20.	Superintendent	District Jail, Muttam, Iduki, PIN - 685 587	djidk.prisons@kerala.gov.in	0486- 2256266 Mob: 9446899562
21.	Superintendent	District Jail, Kottayam, PIN - 686 002	dj.ktym.prisons@kerala.gov.in	0481- 2560572 Mob: 9446899533
22.	Superintendent	District Jail, Thrikkakkara, Kakkanad, Ernakulam, PIN - 682 037	dj.ekm.prisons@kerala.gov.in	0484- 2428520 Mob: 9446899531
23.	Superintendent	District Jail, Viyyur, Thrissur, PIN - 680 010	dj.vyr.prisons@kerala.gov.in	0487- 2336060 Mob: 9446899532
24.	Superintendent	District Jail, Malampuzha, Palakkad, PIN - 678 651	dj.plkd.prisons@kerala.gov.in	0491- 2950097 Mob: 9446899513
25.	Superintendent	District Jail, Kozhikode, PIN - 673 004	dj.kkd.prisons@kerala.gov.in	0495- 2722340 (Off)

				0495-2723003 (Supdt.) Mob: 9446899509
26.	Superintendent	District Jail, Mananthavady, Wayanad, PIN - 670 645	dj.mndy.prisons@kerala.gov.in	04935 240061 Mob: 9446899510
27.	Superintendent	District Jail, Pallikkunnu, Kannur, PIN - 670 004	dj.knr.prisons@kerala.gov.in	0497- 2747320 Mob: 9446899563
28.	Superintendent	District Jail, Hosdurg, Kasaragod, PIN - 671 531	dj.hsdg.prisons@kerala.gov.in	0467- 2206403 Mob: 9446899511
29.	Superintendent	Special Sub Jail, Poojappura, Karamana PO, Thiruvananthapuram, PIN - 695 002	ssj.tvpm.prisons@kerala.gov.in	0471- 2345087 Mob: 9446899553
30.	Superintendent	Special Sub Jail, Neyyattinkara, Thiruvananthapuram, PIN - 695 121	ssj.nta.prisons@kerala.gov.in	0471- 2222596 Mob: 9446899554
31.	Superintendent	Special Sub Jail, Kottarakkara, PIN - 691 531,	ssj.ktra.prisons@kerala.gov.in	0474- 2452652 Mob: 9446899556
32.	Superintendent	Special Sub Jail, Mavelikkara, PIN - 690 101	ssj.mvk.prisons@kerala.gov.in	0479- 2302237 Mob: 9446899557
33.	Superintendent	Special Sub Jail, Ponkunnam, Kottayam, PIN - 686 506	ssj.pnkm.prisons@kerala.gov.in	04828- 221290 Mob: 9446899536
34.	Superintendent	Special Sub Jail, Devikulam, Idukki, PIN - 685 613	ssj.dvkl.prisons@kerala.gov.in	04865- 264226 Mob: 9446899537

35.	Superintendent	Special Sub Jail, Muvattupuzha, Ernakulam, PIN - 686 661	ssj.mvtp.prisons@kerala.gov.in	0485- 2832372 Mob: 9446899535
36.	Superintendent	Special Sub Jail, Irinjalakkuda, Thrissur, PIN - 680 121	ssj.ijk.prisons@kerala.gov.in	0480- 2822541 Mob: 9446899534
37.	Superintendent	Special Sub Jail, Chittoor, Palakkad, PIN - 678 101	ssj.chtr.prisons@kerala.gov.in	0492- 3222982 Mob: 9446899518
38.	Superintendent	Special Sub Jail, Manjeri, Malappuram, PIN - 676 121	ssj.mjry.prisons@kerala.gov.in	0483- 2766897 Mob: 9446899517
39.	Superintendent	Special Sub Jail, Kozhikode, PIN - 673 004	ssj.kkd.prisons@kerala.gov.in	0495- 2720391 Mob: 9446899515
40.	Superintendent	Special Sub Jail, Vythiri, Wayanad, PIN - 673 576	ssj.vytr.prisons@kerala.gov.in	04936- 255217 Mob: 9446899519
41.	Superintendent	Special Sub Jail, Thalassery, Kannur, PIN - 670 101	ssj.tly.prisons@kerala.gov.in	0490- 2320570 Mob: 9446899512
42.	Superintendent	Special Sub Jail, Koothuparambu, Kannur	ssj.kpba.prisons@kerala.gov.in	---- Mob: 9446890017
43.	Superintendent	Special Sub Jail, Pallikkunnu, Kannur, PIN - 670 004	ssj.knr.prisons@kerala.gov.in	0497- 2748320 Mob: 9446899514
44.	Superintendent	Special Sub Jail, Kasaragod, PIN - 671 121	ssj.ksgd.prisons@kerala.gov.in	0499- 4230281 Mob: 9446899516
45.	Superintendent	Borstal School, Thrikkakkara, Kakkanad,	bs.ekm.prisons@kerala.gov.in	0484- 2421366

		Ernakulam, PIN - 682 037		Mob: 9446899530
46.	Superintendent	Sub Jail, Attingal, Thiruvananthapuram, PIN - 695 101	sj.atl.prisons@kerala.gov.in	0470-2622343 Mob: 9446899558
47.	Superintendent	Sub Jail, Meenachil ( Pala ), Kottayam, PIN - 686 575	sj.mnchl.prisons@kerala.gov.in	0482-2200940 Mob: 9446899543
48.	Superintendent	Sub Jail, Peerumade, Idukki, PIN - 685 531	sj.prm.d.prisons@kerala.gov.in	04869-232089 Mob: 9446899544
49.	Superintendent	Sub Jail, Ernakulam, PIN - 632 018	sj.ekm.prisons@kerala.gov.in	0484-2394349 Mob: 9446899542
50.	Superintendent	Sub Jail, Mattanchery, Ernakulam, PIN - 682 002	sj.mtchr.prisons@kerala.gov.in	0484-2224493 Mob: 9446899538
51.	Superintendent	Sub Jail, Aluva, Ernakulam, PIN - 683 101	sj.aluva.prisons@kerala.gov.in	0484-2623169 Mob: 9446899541
52.	Superintendent	Sub Jail, Viyyur, Thrissur, PIN - 680 010	sj.vyr.prisons@kerala.gov.in	0487 - 2323855 Mob: 9446899540
53.	Superintendent	Sub Jail, Chavakkad, Thrissur, PIN - 680 506	sj.chvkd.prisons@kerala.gov.in	0487-2507516 Mob: 9446899539
54.	Superintendent	Sub Jail, Alathur, Palakkad, PIN - 678 541	sj.altr.prisons@kerala.gov.in	04922-222264 Mob: 9446899526
55.	Superintendent	Sub Jail, Ottappalam, Palakkad, PIN - 679 101	sj.otp.prisons@kerala.gov.in	0466-2244285 Mob: 9446899525

56.	Superintendent	Sub Jail, Perinthalmanna, Malappuram, PIN - 679 321	sj.pmna.prisons@kerala.gov.in	04933- 227453 Mob: 9446899524
57.	Superintendent	Sub Jail, Tirur, Malappuram, PIN - 676 101	sj.tirur.prisons@kerala.gov.in	0494- 2423120 Mob: 9446899523
58.	Superintendent	Sub Jail, Ponnani, Malappuram, PIN - 676 895	sj.pon.prisons@kerala.gov.in	0494- 2667400 Mob: 9446899527
59.	Superintendent	Sub Jail, Quilandy, Kozhikode, PIN - 673 305	sj.qldy.prisons@kerala.gov.in	0496- 2620660 Mob: 9446899522
60	Superintendent	Sub Jail, Vatakara, Kozhikode, PIN - 673 101	sj.vdkr.prisons@kerala.gov.in	0496- 2522975 Mob: 9446899521

### **10) MONTHLY REMUNERATION RECEIVED BY OFFICERS AND EMPLOYEES**

While considering the number of employees working in the Kerala Prisons department, it is not feasible to publish the monthly remuneration received by each of its officers and employees. Moreover, the monthly remuneration is likely to change depending on the grant of increments and variation in the dearness allowance sanctioned by the Government from time to time. The sanctioned strength and pay scales of the officers and employees of the Kerala Prisons Department (exclusive of DA,CCA,HRA etc) are furnished at Annexure-A.



**11) BUDGET ALLOCATED TO EACH OF ITS AGENCY, INDICATING THE PARTICULARS OF ALL PLANS, PROPOSED EXPENDITURES AND DISBURSEMENTS MADE.**

Statement of budget allocated for the financial years 2022-23 to the Kerala Prisons is available at Annexure-B. The statement of expenditure pertaining to the year 2023-24 is available at Annexure-C.

**12) MANNER OF EXECUTION OF SUBSIDY PROGRAMMES, INCLUDING THE AMOUNTS ALLOCATED AND DETAILS OF BENEFICIARIES OF SUCH PROGRAMMES**

No subsidy programmes are executed by the Kerala Prisons Department and no amount has been allocated for the same.

**13) PARTICULARS OF RECIPIENTS OF CONCESSIONS, PERMITS OR AUTHORISATIONS GRANTED BY THE KERALA PRISONS DEPARTMENT**

Not Applicable

**14) INFORMATION HELD BY / AVAILABLE TO THE KERALA PRISON DEPARTMENT, REDUCED IN AN ELECTRONIC FORM:**

The Departmental information is available in the [www.keralaprison.gov.in](http://www.keralaprison.gov.in) website

**15) FACILITIES AVAILABLE TO CITIZENS FOR OBTAINING INFORMATION INCLUDING THE WORKING HOURS OF A LIBRARY OR READING ROOM, IF MAINTAINED FOR PUBLIC USE.**

1.Information on other matters can be obtained from the public information officer as per provisions of the RTI ACT, 2005.

2.No library is maintained for public use.

**16) NAME, DESIGNATION AND OTHER PARTICULARS OF THE APPELLATE AUTHORITY AND PUBLIC INFORMATION OFFICER**

Sl. No	Name of Officer	Designated State Public Information Officer	Designated State Assistant Public Information Officer	Appellate of Authority
1.	Prisons Headquarters	P.A to DGP&CS	Senior Superintendent (General Section)	DIG of Prisons (Headquarters)
2.	Office of the Deputy Inspector General of Prisons (South Zone) & Director SICA	DIG of Prisons, (South Zone)	Manager, SICA	DIG of Prisons (Headquarters)
3.	Office of the Deputy Inspector General of Prisons (Central Zone)	DIG of Prisons (Central Zone)	Junior Superintendent	DIG of Prisons (Headquarters)
4.	Office of the Deputy Inspector General of Prisons (North Zone)	DIG of Prisons (North Zone)	Junior Superintendent	DIG of Prisons (Headquarters)

5.	Central Prison & Correctional Home, Poojappura, Thiruvananthapuram	Superintendent	Joint Superintendent (D)	DIG of Prisons (South Zone)
6.	Central Prison & Correctional Home, Viyyur, Thrissur	Superintendent	Joint Superintendent	DIG of Prisons (Central Zone)
7.	Central Prison & Correctional Home, Pallikkunnu, Kannur	Superintendent	Joint Superintendent (D)	DIG of Prisons (North Zone)
8.	Open Prison & Correctional Home, Nettukaltheri, Thiruvananthapuram	Superintendent	Joint Superintendent	DIG of Prisons (South Zone)
9.	Open Prison & Correctional Home, Cheemeni, Kasaragod	Superintendent	Joint Superintendent	DIG of Prisons (North Zone)
10.	High Security Prison, Viyyur	Superintendent	Joint Superintendent	DIG of Prisons (Central Zone)
11.	District Jail Thiruvananthapuram (Poojappura)	Superintendent	Deputy Superintendent	DIG of Prisons (South Zone)
12.	District Jail Kollam	Superintendent	Deputy Superintendent	DIG of Prisons (South Zone)
13.	District Jail Pathanamthitta	Superintendent	Deputy Prison Officer	DIG of Prisons (South Zone)
14.	District Jail Alappuzha	Superintendent	Assistant Superintendent Gr. II	DIG of Prisons (South Zone)
15.	District Jail Kottayam	Superintendent	Assistant Superintendent Gr. I	DIG of Prisons (Central Zone)
16.	District Jail Idukki (Muttom)	Superintendent	Assistant Superintendent Gr. I	DIG of Prisons (Central Zone)

17.	District Jail Ernakulam	Superintendent	Deputy Superintendent	DIG of Prisons (Central Zone)
18.	District Jail Thrissur (Viyyur)	Superintendent	Assistant Superintendent Gr. I	DIG of Prisons (Central Zone)
19.	District Jail Palakkad (Malampuzha)	Superintendent	Deputy Superintendent	DIG of Prisons (North Zone)
20.	District Jail Kozhikode	Superintendent	Deputy Superintendent	DIG of Prisons (North Zone)
21.	District Jail Wayanad (Mananthavady)	Superintendent	Deputy Prison Officer	DIG of Prisons (North Zone)
22.	District Jail Kannur	Superintendent	Assistant Superintendent Gr. I	DIG of Prisons (North Zone)
23.	District Jail Kasaragod (Hosdurg)	Superintendent	Assistant Superintendent (Sr)	DIG of Prisons (North Zone)
24.	Women Prison & Correctional Home, Thiruvananthapuram.	Superintendent	Female Assistant Superintendent Gr. I	DIG of Prisons (South Zone)
25.	Women Prison & Correctional Home, Viyyur	Superintendent	Deputy Superintendent	DIG of Prisons (Central Zone)
26.	Women Prison & Correctional Home, Kannur	Superintendent	Deputy Superintendent	DIG of Prisons (North Zone)
27.	Women Open Prison & Correctional Home, Poojappura	Superintendent	Assistant Superintendent Gr. I	DIG of Prisons (South Zone)
28.	Special Sub Jail Thiruvananthapuram (Poojappura)	Superintendent	Assistant Superintendent Gr. I	DIG of Prisons (South Zone)

29.	Special Sub Jail Neyyattinkara	Superintendent	Assistant Superintendent Gr. I	DIG of Prisons (South Zone)
30.	Special Sub Jail Kottarakkara	Superintendent	Deputy Prison Officer	DIG of Prisons (South Zone)
31.	Special Sub Jail Mavelikkara	Superintendent	Assistant Superintendent Gr. II (N.C)	DIG of Prisons (South Zone)
32.	Special Sub Jail Ponkunnam	Superintendent	Deputy Prison Officer	DIG of Prisons (Central Zone)
33.	Special Sub Jail Devikulam	Superintendent	Deputy Prison Officer	DIG of Prisons (Central Zone)
34.	Special Sub Jail Muvattupuzha	Superintendent	Deputy Prison Officer	DIG of Prisons (Central Zone)
35.	Special Sub Jail Irinjalakkuda	Superintendent	Assistant Superintendent Gr. II (N.C)	DIG of Prisons (Central Zone)
36.	Special Sub Jail Chittoor	Superintendent	Assistant Superintendent Gr. II	DIG of Prisons (North Zone)
37.	Special Sub Jail Manjeri	Superintendent	Deputy Prison Officer	DIG of Prisons (North Zone)
38.	Special Sub Jail Kozhikode	Superintendent	Assistant Superintendent Gr. I	DIG of Prisons (North Zone)
39.	Special Sub Jail Vythiri	Superintendent	Deputy Prison Officer	DIG of Prisons (North Zone)
40.	Special Sub Jail Kannur	Superintendent	Assistant Superintendent Gr. II	DIG of Prisons (North Zone)

41.	Special Sub Jail Thalassery	Superintendent	Assistant Superintendent Gr. I	DIG of Prisons (North Zone)
42.	Special Sub Jail Kasaragod	Superintendent	Deputy Prison Officer	DIG of Prisons (North Zone)
43.	Borstal School, Thrikkakara, Ernakulam	Superintendent	Assistant Superintendent Gr. I	DIG of Prisons (Central Zone)
44.	Sub Jail Attingal	Superintendent	Deputy Prison Officer	DIG of Prisons (South Zone)
45.	Sub Jail Meenachil	Superintendent	Deputy Prison Officer	DIG of Prisons (Central Zone)
46.	Sub Jail Peerumade	Superintendent	Deputy Prison Officer	DIG of Prisons (Central Zone)
47.	Sub Jail Mattancherry	Superintendent	Deputy Prison Officer	DIG of Prisons (Central Zone)
48.	Sub Jail Ernakulam	Superintendent	Deputy Prison Officer	DIG of Prisons (Central Zone)
49.	Sub Jail Aluva	Superintendent	Deputy Prison Officer	DIG of Prisons (Central Zone)
50.	Sub Jail Chavakkad	Superintendent	Deputy Prison Officer	DIG of Prisons (Central Zone)
51.	Sub Jail Viyyur	Superintendent	Assistant Superintendent Gr. II	DIG of Prisons (Central Zone)

52.	Sub Jail Alathur	Superintendent	Deputy Prison Officer	DIG of Prisons (North Zone)
53.	Sub Jail Ottappalam	Superintendent	Deputy Prison Officer	DIG of Prisons (North Zone)
54.	Sub Jail Perinthalmanna	Superintendent	Deputy Prison Officer	DIG of Prisons (North Zone)
55.	Sub Jail Ponnani	Superintendent	Deputy Prison Officer	DIG of Prisons (North Zone)
56.	Sub Jail Tirur	Superintendent	Deputy Prison Officer	DIG of Prisons (North Zone)
57.	Sub Jail Koyilandy	Superintendent	Deputy Prison Officer	DIG of Prisons (North Zone)
58.	Sub Jail Vatakara	Superintendent	Deputy Prison Officer	DIG of Prisons (North Zone)
59.	Sub Jail Kannur	Superintendent	Deputy Prison Officer	DIG of Prisons (North Zone)

### **17) OTHER USEFUL INFORMATION**

Such other Information as may be prescribed and thereafter update these publications every year

- NIL -





## ANNEXURE I

Mechanical Employees (Workshop wing)

### 68. PRISONS AND CORRECTIONAL SERVICES

#### A. CATEGORIES OF POSTS WITH THE EXISTING AND REVISED SCALES OF PAY

Name of Post	Existing Scale of Pay	Revised Scale of Pay
Director General of Prisons & Correctional Services	IPS	IPS
DIG of Prisons / Director, SICA	81000-117600	112800-163400
'Superintendent', Central Prison / Open Prison	68700-110400	95600-153200
Programme Officer	68700-110400	95600-153200
Chief Welfare Officer	68700-110400	95600-153200
Regional Welfare Officer	55350-101400	77200-140500

	Name of Post	Existing Scale of Pay	Revised Scale of Pay
	'Joint Superintendent', Central Prison / Open Prison; 'Superintendent', District Jail; 'Senior Lecturer', SICA; Special Officers	45800-89000	63700-123700
	'Superintendent', Women's Prison / Women's Open Prison	45800-89000	63700-123700
	Chief Audit Officer	42500-87000	59300-120900
	Personal Assistant to Director General of Prisons & Correctional Services	39500-83000	55200-115300
	Welfare Officer Grade I	45800-89000	63700-123700
a	Welfare Officer Grade II	39500-83000	55200-115300
	'Deputy Superintendent', Central Prison / District Jail ; 'Superintendent', Special Sub Jail / Borstal School; 'Law Lecturer', SICA	39500-83000	55200-115300
	'Deputy Superintendent', Women Prison	39500-83000	55200-115300
	Accounts Officer	36600-79200	51400-110300
	'Assistant Superintendent Grade I', Women's Prison	30700-65400	43400-91200
	'Armourer', SICA ; 'Training Officer', SICA; 'Supervisor', Open Prison / Borstal School; 'Store Keeper', Open Prison; 'Superintendent', Sub Jail	30700-65400	43400-91200
	Assistant Superintendent Grade II	29200-62400	41300-87000
	Female Assistant Superintendent Grade II	29200-62400	41300-87000
	Deputy Prison Officer / Chief Petty Officer	26500-56700	37400-79000
	Prison Officer	26500-56700	37400-79000
	Carpentry Instructor / Carpentry Foreman	25200-54000	35600-75400
	Weaving Instructor / Weaving Foreman	25200-54000	35600-75400
	Weaving Assistant	25200-54000	35600-75400
	Gate Keeper	25200-54000	35600-75400



Name of Post	Existing Scale of Pay	Revised Scale of Pay
P.D. Teacher	22200-48000	31100-66800
Assistant Prison Officer / Petty Officer (Male / Female)	20000-45800	27900-63700
Female Assistant Prison Officer	20000-45800	27900-63700
Driver	20000-45800	27900-63700
Driver cum Assistant Prison Officer	19000-43600	26500-60700
Foot Foreman	19000-43600	26500-60700
Blacksmithy Instructor	19000-43600	26500-60700
Tailoring Instructor	19000-43600	26500-60700
Physical Training Instructor	19000-43600	26500-60700
Wireman	17500-39500	24400-55200
Shoe Maistry	17500-39500	24400-55200
Warder Attendant	17500-39500	24400-55200
Clerical Attendant	17500-39500	24400-55200
Sweeper-cum-Sanitation Worker	17000-37500	23700-52600
Weaver	17000-37500	23700-52600

Existing ratio 1:1 between Grade I and Grade II will continue

**Posts held by Personnel of other Departments**

Name of Post	Existing Scale of Pay	Revised Scale of Pay
Administrative Officer	As in PD	As in PD
Finance Officer	As in PD	As in PD
Medical Officer	As in PD	As in PD
Nurse (Male)	As in PD	As in PD
Pharmacist	As in PD	As in PD
Technician	As in PD	As in PD
Laboratory Assistant	As in PD	As in PD
Printing Assistant	As in PD	As in PD

## B. ALLOWANCES

### (1) Footwear Allowance

Sl. No	Category	Rate per annum (₹)
1	Gardener	500
2	Full Time Sweeper	500
3	Part Time Sweeper	500

### (2) Special Allowance

Category	Rate per month (₹)
Deputy Inspector General of Prisons	280
✓ Personal Assistant to Director General of Prisons	610
<i>Central Prisons</i>	
Medical Officer	200
Medical Officer (Ayurveda)	200
Lady Medical Officer	200
Compounder/Pharmacist	110
Gate Keeper	220
Prison Officer	220
Deputy Prison Officer	220
Assistant Prison Officer	220
Female Assistant Prison Officer	220
<i>Open Prison, Nettukaltheri</i>	
Superintendent	170
Agricultural Officer	170
Supervisor	140
Welfare Officer	140
Chief Accountant	140
Assistant Superintendent Grade I	170
Clerk	140
Deputy Prison Officer	140
Assistant Prison Officer	110
Pharmacist	110
Part Time Medical Officer	280



Category	Rate per month (₹)
<i>District Jail, Kozhikode</i>	
Compounder	110

**(3) Compensatory Allowance**

Category	Rate per month (₹)
Psychiatrist, Central Prison	330
District Medical Officer visiting Central Prison (for each visit)	170
Homoeo Medical Officer attending the Homoeo Clinic in the Central Prison, Thiruvananthapuram	330
Warder Attendant, Leprosy Sanatorium Nooranad	170

**(4) Risk Allowance**

Category	Rate per month (₹)
Superintendent, Sub Jail / Supervisor, Open Prison / Supervisor, Borstal School	110
Assistant Superintendent Grade I and II	110
Female Assistant Superintendent	110
Chief Petty Officer / Petty Officer	110
Prison Officer	110
Deputy Prison Officer	110
Gate Keeper	110
Assistant Prison Officer	110
<i>Open Prison Nettukaltheri</i>	
Assistant Superintendent Grade I	110
Deputy Prison Officer	110
Assistant Prison Officer	110

**(5) Non-Practising Allowance**

Category	Rate per month (₹)
Medical Officer, Central Prisons, Thiruvananthapuram, Viyyur and Kannur	720

(6) Uniform Allowance

Category	Rate per annum
Deputy Inspector General of Prisons	5000
Superintendent, Prisons	5000
Joint Superintendent	5000
Deputy Superintendent	5000
Principal, State Institute of Correctional Administration	5000
Assistant Superintendent Grade I / Grade II	5000
Chief Petty Officer	5000
Petty Officer	5000
Prison Officer	5000
Deputy Prison Officer	5000
Gate Keeper	5000
Assistant Prison Officer	5000
Driver cum Assistant Prison Officer	5000
Senior Lecturer / Lecturer, SICA	5000

(7) Additional Special Allowance

Category	Rate per month (₹)
<b>1. Day off Allowance (Rate per day)</b>	
Assistant Superintendent Grade I	250
Assistant Superintendent Grade II	220
Chief Petty Officer	200
Petty Officer	200
Prison Officer	200
Deputy Prison Officer	200
Gate Keeper	200
Assistant Prison Officer	200
<b>2. Prisons Special Allowance*</b>	
Superintendent of Central Prison/Open Prison/ District Jail/ Women Prison/ Women Open Prison/Special Sub Jail/ Borstal School	250
Deputy Superintendent of Central Prison/Open Prison/ District Jail/ Women Prison/ Women Open Prison	250



Category	Rate per month (₹)
Principal, State Institute of Correctional Administration	250
Joint Superintendent	250
Deputy Superintendent, Special Sub Jail	220
Superintendent, Sub Jail/ Supervisor, Open Prison/ Supervisor, Borstal School	220
Assistant Superintendent Grade I	220
Assistant Superintendent Grade II	200
Chief Petty Officer	170
Petty Officer	170
Prison Officer	170
Deputy Prison Officer	350
Gate Keeper	250
Assistant Prison Officer	350
Driver cum Assistant Prison Officer	170
P.D. Teacher	170
Weaving Instructor / Weaving Foreman	170
Weaving Assistant	170
Pharmacist	170
Boot Foreman	170
Weaver	150
<i>*Smartness Allowance, Special Allowance, Water &amp; Electricity charges now existing under Additional Special Allowance in Annexure XIII are subsumed into Prisons Special Allowance</i>	
<b>Central Prison, Press Thiruvananthapuram</b>	
<b>Special Allowance</b>	
Assistant Superintendent	170
General Foreman	150
Class III Employees	140
Class IV Employees	130

**ധനാഭ്യർത്ഥന XLVI - സാമൂഹ്യ സുരക്ഷിതത്വവും ക്ഷേമവും**  
**DEMAND XLVI - SOCIAL SECURITY AND WELFARE**

**മേജർ ഹെഡ് - 2235 സാമൂഹ്യ സുരക്ഷിതത്വവും ക്ഷേമവും**  
**MAJOR HEAD - 2235 SOCIAL SECURITY AND WELFARE**

കണക്ക് Accounts 2020-21 രൂപ Rupees		ബജറ്റ് എസ്റ്റിമേറ്റ് Budget Estimate 2021-22 രൂപ ആയിരത്തിൽ Rs. in Thousands		പുതുക്കിയ എസ്റ്റിമേറ്റ് Revised Estimate 2021-22 രൂപ ആയിരത്തിൽ Rs. in Thousands		സബ്മേജർ, മൈനർ ഹെഡ്ഡുകൾ <b>Sub Major and Minor Heads</b>	ബജറ്റ് എസ്റ്റിമേറ്റ് Budget Estimate 2022-23 രൂപ ആയിരത്തിൽ Rs. in Thousands	
പ്ലാൻ Plan	നോൺ പ്ലാൻ Non-plan	പ്ലാൻ Plan	നോൺ പ്ലാൻ Non-plan	പ്ലാൻ Plan	നോൺ പ്ലാൻ Non-plan		പ്ലാൻ Plan	നോൺ പ്ലാൻ Non-plan
..	..	..	9	..	9	04 യാത്രാ ചെലവുകൾ Travel Expenses	..	9
..	..	..	2	..	2	1 യാത്രാ ബത്ത Tour T. A	..	2
..	..	..	22	..	22	2 സ്ഥലംമാറ്റ ബത്ത Transfer T. A.	..	22
..	..	..	33	..	33	4 അവധി യാത്രാനുകൂല്യം Leave Travel Concession	..	33
..	..	..	33	..	33	ആകെ - 04 Total - 04	..	33
..	7,69,040	..	250	..	250	05 ഓഫീസ് ചെലവുകൾ Office Expenses	..	250
..	..	..	250	..	250	1 വെള്ളക്കരം Water Charges	..	250
..	..	..	68	..	68	2 വൈദ്യുതി ചെലവ് Electricity Charges	..	68
..	..	..	50	..	50	3 ടെലിഫോൺ ചെലവ് Telephone Charges	..	50
..	7,69,040	..	618	..	618	4 മറ്റിനങ്ങൾ Other Items	..	52
..	..	..	90	..	90	ആകെ - 05 Total - 05	..	635
..	49,58,562	..	4500	..	2000	06 വാടക, കരം, നികുതി Rent, Rates and Taxes	..	90
..	..	..	4500	..	2000	34 മറ്റു ചെലവുകൾ Other Charges	..	4500
..	49,58,562	..	4500	..	2000	3 മറ്റിനം Other items	..	4500
..	..	..	1	..	1	ആകെ - 34 Total - 34	..	4500
..	1,96,58,506	..	29625	..	26910	67 പൊതുജനങ്ങളുടെ അടിസ്ഥാന സൗകര്യങ്ങൾ Basic Amenities to Public	..	1
..	..	..	29625	..	26910	സൗകര്യങ്ങൾ Total - 94	..	12428
1,52,44,541	..	25000	1	10000	1	<b>2235-02-106-93</b> 93 അനന്തര ശുശ്രൂഷ , തുടർ സേവനങ്ങൾ ഇരകളുടെ പുനരധിവാസം ASSISTANCE TO AFTERCARE AND FOLLOW UP SERVICES AND VICTIM REHABILITATION	25000	1
6,56,31,112	..	75000	..	41200	..	<b>2235-02-106-92</b> 92 തടവുകാരുടെ ക്ഷേമം WELFARE OF PRISONERS	47600	..
9,94,310	..	1000	..	500	..	<b>2235-02-106-91</b> 91 വിവിധ ശിശു സംരക്ഷണ പദ്ധതികൾ നടപ്പിലാക്കുന്നതിനായുള്ള ജൂവനൈൽ ജസ്റ്റിസ് ഫണ്ട് JUVENILE JUSTICE FUND FOR IMPLEMENTING VARIOUS CHILD PROTECTION ACTIVITIES	1000	..
8,18,69,963	13,32,92,763	101000	206189	51700	200555	ആകെ - 106 Total - 106	73600	173777
8,18,69,963	13,32,92,763	101000	206189	51700	200555	വോട്ടു ചെയ്തത് Voted	73600	173777
..	..	..	..	..	..	ചാർജ്ജ് ചെയ്തത് Charged	..	..
..	..	..	..	..	..	107 സന്നദ്ധ സംഘടനകൾക്കുള്ള സഹായം ASSISTANCE TO VOLUNTARY ORGANISATIONS	..	..
..	..	..	..	..	..	<b>2235-02-107-96</b> 96 ശിശുദിനാഘോഷങ്ങൾ സഹായനം CHILDREN'S DAY CELEBRATIONS GRANT-IN-AID	..	..



**ധനാഭ്യർത്ഥന XLVI - സാമൂഹ്യ സുരക്ഷിതത്വവും ക്ഷേമവും**  
**DEMAND XLVI - SOCIAL SECURITY AND WELFARE**

**മേജർ ഹെഡ് - 4235 സാമൂഹ്യ സുരക്ഷിതത്വവും ക്ഷേമവും സംബന്ധിച്ച മൂലധനച്ചെലവ്**  
**MAJOR HEAD - 4235 CAPITAL OUTLAY ON SOCIAL SECURITY AND WELFARE**

കണക്ക് Accounts 2020-21 രൂപ Rupees		ബജറ്റ് എസ്റ്റിമേറ്റ് Budget Estimate 2021-22 രൂപ ആയിരത്തിൽ Rs. in Thousands		പുതുക്കിയ എസ്റ്റിമേറ്റ് Revised Estimate 2021-22 രൂപ ആയിരത്തിൽ Rs. in Thousands		സബ്മേജർ, മൈനർ ഹെഡ്ഡുകൾ <b>Sub Major and Minor Heads</b>	ബജറ്റ് എസ്റ്റിമേറ്റ് Budget Estimate 2022-23 രൂപ ആയിരത്തിൽ Rs. in Thousands		
പ്ലാൻ Plan	നോൺ പ്ലാൻ Non-plan	പ്ലാൻ Plan	നോൺ പ്ലാൻ Non-plan	പ്ലാൻ Plan	നോൺ പ്ലാൻ Non-plan		പ്ലാൻ Plan	നോൺ പ്ലാൻ Non-plan	
..	15,77,140	..	1	..	1864	106 സ്വഭാവ സംസ്കരണ സേവനം <b>4235-02-106-97</b>	CORRECTIONAL SERVICES	..	2500
..	..	..	..	..	..	97 നിയമസഭാ മണ്ഡലങ്ങളിലെ ആസ്തി വികസന പദ്ധതിക്ക് കീഴിലുള്ള പദ്ധതികൾ <b>4235-02-106-96</b>	PROJECTS UNDER LAC-ADS	..	2500
..	..	..	..	..	..	96 തടവുകാരുടെ ക്ഷേമം ആകെ - 106	WELFARE OF PRISONERS Total - 106	32400	..
..	15,77,140	..	1	..	1864	വോട്ടു ചെയ്തത്	Voted	32400	2500
..	..	..	..	..	..	ചാർജ്ജ് ചെയ്തത്	Charged	..	..
1,89,00,000	..	40000	..	40000	..	190 പൊതുമേഖലയിലും മറ്റു പൊതു സ്ഥാപനങ്ങളിലേക്കുള്ള നിക്ഷേപങ്ങൾ <b>4235-02-190-99</b>	INVESTMENT IN PUBLIC SECTOR AND OTHER UNDERTAKINGS	40000	..
24,99,570	..	4000	..	4000	..	99 ശാരീരിക വൈകല്യമുള്ളവരുടെ ഉന്നമനത്തിനു വേണ്ടിയുള്ള കോർപ്പറേഷൻ-നിക്ഷേപങ്ങൾ <b>4235-02-190-96</b>	CORPORATION FOR THE WELFARE OF THE PHYSICALLY HANDICAPPED -INVESTMENTS	1000	..
..	..	50000	..	..	..	96 വിമുക്ത ഭടന്മാരുടെ വികസനത്തിനും പുനരധിവാസത്തിനും ഉള്ള കോർപ്പറേഷൻ-ഓഹരി മൂലധന അംശദാനം <b>4235-02-190-95</b>	SHARE CAPITAL CONTRIBUTION TO THE KERALA STATE EX-SERVICEMEN DEVELOPMENT AND REHABILITATION CORPORATION	50000	..
2,13,99,570	..	94000	..	44000	..	95 കേരള സംസ്ഥാന മുന്നോക്ക സമുദായ ക്ഷേമ കോർപ്പറേഷനുള്ള മൂലധന നിക്ഷേപം ആകെ - 190	INVESTMENT IN KERALA STATE WELFARE CORPORATION FOR FORWARD COMMUNITIES Total - 190	91000	..
2,13,99,570	..	94000	..	44000	..	വോട്ടു ചെയ്തത്	Voted	91000	..
..	..	..	..	..	..	ചാർജ്ജ് ചെയ്തത്	Charged	..	..
89,97,323	..	..	..	..	..	800 മറ്റു ചെലവുകൾ <b>4235-02-800-99</b>	OTHER EXPENDITURE	..	..
..	..	..	..	..	..	99 സാമൂഹ്യ നീതി വകുപ്പിന്റെ നവീകരണം (01) മരാമത്ത്	MODERNISATION OF SOCIAL JUSTICE DEPARTMENT WORKS	..	..

**ധനാഭ്യർത്ഥന XIII - ജയിലുകൾ**  
**DEMAND XIII - JAILS**

1. 2023 മാർച്ച് 31 കൊണ്ടുവരാനിരിക്കുന്ന വർഷത്തിൽ ജയിൽ സംബന്ധമായ ചെലവുകൾക്ക് വേണ്ടി വരുന്ന തുകയുടെ എസ്റ്റിമേറ്റ്  
ESTIMATES OF THE AMOUNT REQUIRED IN THE YEAR ENDING 31st MARCH 2023 TO DEFRAID THE CHARGES IN RESPECT OF JAILS

വോട്ടു ചെയ്തത് - നൂറ്റി എൺപത്തി നാല് കോടി ഇരുപത്തി ഒന്ന് ലക്ഷത്തിഅൻപത്തി ഏഴായിരം രൂപ

Voted - Rupees One Hundred Eighty Four Crore Twenty One Lakh Fifty Seven Thousand Only

ചാർജ്ജ് ചെയ്തത് - ഇല്ല

Charged - NIL

(Amount Rupees in Thousands) (തുക രൂപ ആയിരത്തിൽ)

II ഈ ഗ്രാന്റിൽ കൊള്ളിക്കുന്ന ഇനങ്ങൾ

The Heads under which this grant will be accounted for

	റവന്യൂ Revenue	മൂലധനം Capital	ആകെ Total
Voted - വോട്ടു ചെയ്തത് -	1842157	..	1842157
Charged - ചാർജ്ജ് ചെയ്തത് -	..	..	..

കണക്ക് Accounts 2020-21 Rupees രൂപ		ബഡ്ജറ്റ് എസ്റ്റിമേറ്റ് Budget Estimate 2021-22 രൂപ ആയിരത്തിൽ Rs. in Thousands		പുതുക്കിയ എസ്റ്റിമേറ്റ് Revised Estimate 2021-22 രൂപ ആയിരത്തിൽ Rs. in Thousands		കണക്കിനം Head of Account	ബഡ്ജറ്റ് എസ്റ്റിമേറ്റ് Budget Estimate 2022-23 രൂപ ആയിരത്തിൽ Rs. in Thousands			
പ്ലാൻ Plan	നോൺ പ്ലാൻ Non-Plan	പ്ലാൻ Plan	നോൺ പ്ലാൻ Non-plan	പ്ലാൻ Plan	നോൺ പ്ലാൻ Non-plan		പ്ലാൻ Plan	നോൺ പ്ലാൻ Non-plan	ആകെ Total	
12,62,17,654	141,89,24,762	110000	1689737	110000	1879432	2056 റവന്യൂ വിഭാഗം ജയിലുകൾ വോട്ടു ചെയ്തത് ചാർജ്ജ് ചെയ്തത് ആകെ - റവന്യൂ വിഭാഗം വോട്ടു ചെയ്തത് ചാർജ്ജ് ചെയ്തത് ആകെ - ധനാഭ്യർത്ഥന വോട്ടു ചെയ്തത് ചാർജ്ജ് ചെയ്തത്	<b>REVENUE SECTION</b>			
12,62,17,654	141,89,24,762	110000	1689737	110000	1879432		Jails	115000	1727157	1842157
..	..	..	..	..	..		Voted	115000	1727157	1842157
..	..	..	..	..	..		Charged	..	..	..
12,62,17,654	141,89,24,762	110000	1689737	110000	1879432		<b>Total - Revenue Section</b>	115000	1727157	1842157
12,62,17,654	141,89,24,762	110000	1689737	110000	1879432		Voted	115000	1727157	1842157
..	..	..	..	..	..	Charged	..	..	..	
12,62,17,654	141,89,24,762	110000	1689737	110000	1879432	<b>TOTAL DEMAND</b>	115000	1727157	1842157	
12,62,17,654	141,89,24,762	110000	1689737	110000	1879432	Voted	115000	1727157	1842157	
..	..	..	..	..	..	Charged	..	..	..	

**ധനാഭ്യർത്ഥന XIII - ജയിലുകൾ**  
**DEMAND XIII - JAILS**

<b>മേജർ ഹെഡ് - 2056 ജയിലുകൾ</b>										
<b>MAJOR HEAD - 2056 Jails</b>										
കണക്ക് Accounts 2020-21		ബജറ്റ് എസ്റ്റിമേറ്റ് Budget Estimate 2021-22		പുതുക്കിയ എസ്റ്റിമേറ്റ് Revised Estimate 2021-22		<b>സബ്മേജർ, മൈനർ ഹെഡ്ഡുകൾ</b>		<b>Sub Major and Minor Heads</b>		
രൂപ Rupees		രൂപ ആയിരത്തിൽ Rs. in Thousands		രൂപ ആയിരത്തിൽ Rs. in Thousands				ബജറ്റ് എസ്റ്റിമേറ്റ് Budget Estimate 2022-23		
പ്ലാൻ Plan	നോൺ പ്ലാൻ Non-plan	പ്ലാൻ Plan	നോൺ പ്ലാൻ Non-plan	പ്ലാൻ Plan	നോൺ പ്ലാൻ Non-plan			പ്ലാൻ Plan	നോൺ പ്ലാൻ Non-plan	
11,94,91,707	9,46,28,916	110000	131938	110000	150237	001	ഭരണവും നടത്തിപ്പും	Direction and Administration	115000	137371
67,25,947	130,63,56,535	..	1534871	..	1704555	101	ജയിലുകൾ	Jails	..	1566410
..	1,79,39,311	..	22925	..	24637	102	ജയിൽ നിർമ്മിത സാധനങ്ങൾ	Jail Manufactures	..	23373
..	..	..	3	..	3	800	മറ്റു ചെലവുകൾ	Other Expenditure	..	3
12,62,17,654	141,89,24,762	110000	1689737	110000	1879432		ആകെ - 2056	Total - 2056	115000	1727157
12,62,17,654	141,89,24,762	110000	1689737	110000	1879432		വോട്ടു ചെയ്തത്	Voted	115000	1727157
..	..	..	..	..	..		ചാർജ്ജ് ചെയ്തത്	Charged	..	..
..	15,96,791	..	..	..	..	911	കിഴിവ് വസൂലാക്കൽ	Deduct Recoveries of Overpayments	..	..
..	15,96,791	..	..	..	..		ആകെ കിഴിവ്	Total Deduct	..	..
..	15,96,791	..	..	..	..		വോട്ടു ചെയ്തത്	Voted	..	..
..	..	..	..	..	..		ചാർജ്ജ് ചെയ്തത്	Charged	..	..
12,62,17,654	141,73,27,971	110000	1689737	110000	1879432		ആകെ തനി	Total_ Net	115000	1727157
12,62,17,654	141,73,27,971	110000	1689737	110000	1879432		വോട്ടു ചെയ്തത്	Voted	115000	1727157
..	..	..	..	..	..		ചാർജ്ജ് ചെയ്തത്	Charged	..	..
..	3,34,96,226	..	..	..	..	001	ഭരണവും നടത്തിപ്പും	Direction and Administration		
..	..	..	45087	..	43353		<b>2056-00-001-99</b>			
..	..	..	3892	..	8376	99	മേൽനോട്ടം	Superintendence		
..	..	..	1408	..	2510	01	ശമ്പളം	Salaries		
..	..	..	240	..	165	1	ശമ്പളം	Pay	..	42779
..	..	..	698	..	294	2	ക്ഷാമബത്ത	Dearness Allowance	..	5134
..	..	..	..	..	..	3	വീട്ടു വാടക അലവൻസ്	House Rent Allowance	..	2709
..	..	..	..	..	..	4	മെഡിക്കൽ റീഇംബേഴ്സ്മെന്റ്	Medical Reimbursement	..	240
..	..	..	..	..	..	5	മറ്റു അലവൻസുകൾ	Other Allowances	..	309
..	3,34,96,226	..	51325	..	54698		ആകെ - 01	Total - 01	..	51171
..	1,02,682	..	..	..	428	02	വേതനം	Wages		
..	..	..	119	..	428	5	ദിവസവേതനം	Daily Wages	..	121
..	1,02,682	..	119	..	428		ആകെ - 02	Total - 02	..	121
..	3,81,220	..	..	..	..	04	യാത്രാ ചെലവുകൾ	Travel Expenses		
..	..	..	540	..	540	1	യാത്രാ ബത്ത	Tour T. A	..	540
..	..	..	7	..	467	2	സ്ഥലംമാറ്റ ബത്ത	Transfer T. A.	..	7
..	..	..	1	..	39	4	അവധി യാത്രാനഷ്ഠലം	Leave Travel Concession	..	1
..	3,81,220	..	548	..	1046		ആകെ - 04	Total - 04	..	548
..	17,68,568	..	..	..	..	05	ഓഫീസ് ചെലവുകൾ	Office Expenses		
..	..	..	50	..	50	1	വെള്ളക്കരം	Water Charges	..	50
..	..	..	900	..	900	2	വൈദ്യുതി ചെലവ്	Electricity Charges	..	945

ധനാഭ്യർത്ഥന XIII - ജയിലുകൾ  
DEMAND XIII - JAILS

കണക്ക് Accounts 2020-21						ബജറ്റ് എസ്റ്റിമേറ്റ് Budget Estimate 2021-22		പുതുക്കിയ എസ്റ്റിമേറ്റ് Revised Estimate 2021-22		സബ്മേജർ, മൈനർ ഹെഡ്ഡുകൾ	Sub Major and Minor Heads	ബജറ്റ് എസ്റ്റിമേറ്റ് Budget Estimate 2022-23	
രൂപ Rupees		രൂപ ആയിരത്തിൽ Rs. in Thousands		രൂപ ആയിരത്തിൽ Rs. in Thousands		പ്ലാൻ Plan	നോൺ പ്ലാൻ Non-plan	പ്ലാൻ Plan	നോൺ പ്ലാൻ Non-plan			പ്ലാൻ Plan	നോൺ പ്ലാൻ Non-plan
..	..	..	378	..	378	3	ടെലിഫോൺ ചെലവ്	Telephone Charges	..	396			
..	..	..	558	..	558	4	മറ്റിനങ്ങൾ	Other Items	..	585			
..	17,68,568	..	1886	..	1886		ആകെ - 05	Total - 05	..	1976			
..	2,83,760	..	270	..	270	06	വാടക, കരം, നികുതി	Rent, Rates and Taxes	..	270			
..	1,56,064	..	..	..	..	21	മോട്ടോർ വാഹനങ്ങൾ	Motor Vehicles	..	..			
..	..	..	224	..	224	2	സംരക്ഷണവും അറ്റകുറ്റപ്പണികളും	Repairs and Maintenance	..	235			
..	1,56,064	..	224	..	224		ആകെ - 21	Total - 21	..	235			
..	1,000	..	1	..	1	26	ഔദ്യോഗികഭാഷാ പ്രയോഗം	Implementation of Official Language	..	100			
..	86,595	..	..	..	..	34	മറ്റു ചെലവുകൾ	Other Charges	..	..			
..	..	..	98	..	98	3	മറ്റിനം	Other items	..	102			
..	86,595	..	98	..	98		ആകെ - 34	Total - 34	..	102			
..	3,35,547	..	430	..	430	45	പി.ഒ.എൽ.	P.O.L.	..	473			
..	3,66,11,662	..	54901	..	59081		ആകെ - 99	Total - 99	..	54996			
							<b>2056-00-001-98</b>						
	3,45,26,612					98	ജയിലുകൾ നവീകരിക്കുന്നതിന്	Modernisation of Prisons					
..	..	..	47299	..	39955	01	ശമ്പളം	Salaries					
..	..	..	4084	..	8034	1	ശമ്പളം	Pay	..	37503			
..	..	..	1694	..	2267	2	ക്ഷാമബത്ത	Dearness Allowance	..	4500			
..	..	..	181	..	181	3	വീട്ടു വാടക അലവൻസ്	House Rent Allowance	..	2264			
..	..	..	2293	..	1696	4	മെഡിക്കൽ റീഇംബേഴ്സ്മെന്റ്	Medical Reimbursement	..	181			
..	3,45,26,612	..	55551	..	52133	5	മറ്റു അലവൻസുകൾ	Other Allowances	..	1777			
							ആകെ - 01	Total - 01	..	46225			
..	..	..	10	..	10	04	യാത്രാ ചെലവുകൾ	Travel Expenses					
..	..	..	6	..	6	1	യാത്രാ ബത്ത	Tour T. A	..	10			
..	..	..	16	..	16	2	സ്ഥലംമാറ്റ ബത്ത	Transfer T. A.	..	6			
							ആകെ - 04	Total - 04	..	16			
..	..	..	1	..	1	05	ഓഫീസ് ചെലവുകൾ	Office Expenses					
..	..	..	1	..	1	3	ടെലിഫോൺ ചെലവ്	Telephone Charges	..	1			
..	..	..	2	..	2	4	മറ്റിനങ്ങൾ	Other Items	..	1			
							ആകെ - 05	Total - 05	..	2			
..	1,03,01,968	..	9000	..	9000	17	ചെറുകിട മരംമത്തുപണികൾ	Minor Works	..	9000			
..	1,000	..	1	..	1	26	ഔദ്യോഗികഭാഷാ പ്രയോഗം	Implementation of Official Language	..	100			
11,94,91,707	..	110000	1	110000	1	34	മറ്റു ചെലവുകൾ	Other Charges	115000	1			
..	..	..	1	..	1	3	മറ്റിനം	Other items	115000	1			
11,94,91,707	..	110000	1	110000	1		ആകെ - 34	Total - 34	115000	1			

..	..	..	1	..	1	99 വിവരസാങ്കേതിക വിദ്യ	Information Technology	..	1
11,94,91,707	4,48,29,580	110000	64572	110000	61154	ആകെ - 98	Total - 98	115000	55345
						<b>2056-00-001-90</b>			
	1,08,84,058					90 സ്റ്റേറ്റ് ഇൻസ്റ്റിറ്റ്യൂട്ട് ഓഫ് കറക്ഷണൽ അഡ്മിനിസ്ട്രേഷൻ	State Institute of Correctional Administration		
						01 ശമ്പളം	Salaries		
..	..	..	9375	..	21706	1 ശമ്പളം	Pay	..	20775
..	..	..	809	..	3837	2 ക്ഷാമബത്ത	Dearness Allowance	..	2493
..	..	..	310	..	1609	3 വീട്ടു വാടക അലവൻസ്	House Rent Allowance	..	1603
..	..	..	247	..	247	4 മെഡിക്കൽ റീഇംബേഴ്സ്മെന്റ്	Medical Reimbursement	..	100
..	..	..	364	..	825	5 മറ്റു അലവൻസുകൾ	Other Allowances	..	540
..	1,08,84,058	..	11105	..	28224	ആകെ - 01	Total - 01	..	25511
						02 വേതനം	Wages		
..	..	..	1	..	1	5 ദിവസവേതനം	Daily Wages	..	1
..	..	..	1	..	1	ആകെ - 02	Total - 02	..	1
	18,683					04 യാത്രാ ചെലവുകൾ	Travel Expenses		
..	..	..	14	..	14	1 യാത്രാ ബത്ത	Tour T. A	..	14
..	..	..	1	..	1	4 അവധി യാത്രാനുകൂല്യം	Leave Travel Concession	..	1
..	18,683	..	15	..	15	ആകെ - 04	Total - 04	..	15
	3,57,278					05 ഓഫീസ് ചെലവുകൾ	Office Expenses		
..	..	..	256	..	256	1 വെള്ളക്കരം	Water Charges	..	256
..	..	..	270	..	270	2 വൈദ്യുതി ചെലവ്	Electricity Charges	..	283
..	..	..	47	..	47	3 ടെലിഫോൺ ചെലവ്	Telephone Charges	..	49
..	..	..	52	..	52	4 മറ്റിനങ്ങൾ	Other Items	..	54
..	3,57,278	..	625	..	625	ആകെ - 05	Total - 05	..	642
	73,000					21 മോട്ടോർ വാഹനങ്ങൾ	Motor Vehicles		
..	..	..	32	..	32	2 സംരക്ഷണവും അറ്റകുറ്റപ്പണികളും	Repairs and Maintenance	..	33
..	73,000	..	32	..	32	ആകെ - 21	Total - 21	..	33
..	1,000	..	1	..	1	26 ഔദ്യോഗികഭാഷാ പ്രയോഗം	Implementation of Official Language	..	100
..	8,67,880	..	1	..	1	28 തൊഴിൽപരവും പ്രത്യേക സേവനങ്ങൾക്കുമുള്ള ചെലവുകൾ	Payments for Professional and Special Services	..	1
	4,71,998					34 മറ്റു ചെലവുകൾ	Other Charges		
..	..	..	495	..	495	3 മറ്റിനം	Other items	..	519
..	4,71,998	..	495	..	495	ആകെ - 34	Total - 34	..	519
..	96,527	..	188	..	188	45 പി.ഒ.എൽ.	P.O.L.	..	206
..	..	..	1	..	1	99 വിവരസാങ്കേതിക വിദ്യ	Information Technology	..	1
..	1,27,70,424	..	12464	..	29583	ആകെ - 90	Total - 90	..	27029
	4,17,250		1	..	419	<b>2056-00-001-89</b>			
						89 സെൻട്രൽ ജയിലുകളിലെ TETRA കമ്മ്യൂണിക്കേഷൻ സംവിധാനം നടപ്പിലാക്കൽ	Implementation of Tetra Communication System in Central Prisons	..	1
11,94,91,707	9,46,28,916	110000	131938	110000	150237	ആകെ - 001	Total - 001	115000	137371
11,94,91,707	9,46,28,916	110000	131938	110000	150237	വോട്ട് ചെയ്തത്	Voted	115000	137371

ധനാഭ്യർത്ഥന XIII - ജയിലുകൾ  
DEMAND XIII - JAILS

മേജർ ഹെഡ് - 2056 ജയിലുകൾ MAJOR HEAD - 2056 Jails									
കണക്ക് Accounts 2020-21 രൂപ Rupees		ബജറ്റ് എസ്റ്റിമേറ്റ് Budget Estimate 2021-22 രൂപ ആയിരത്തിൽ Rs. in Thousands		പുതുക്കിയ എസ്റ്റിമേറ്റ് Revised Estimate 2021-22 രൂപ ആയിരത്തിൽ Rs. in Thousands		സബ്മേജർ, മൈനർ ഹെഡ്ഡുകൾ Sub Major and Minor Heads		ബജറ്റ് എസ്റ്റിമേറ്റ് Budget Estimate 2022-23 രൂപ ആയിരത്തിൽ Rs. in Thousands	
പ്ലാൻ Plan	നോൺ പ്ലാൻ Non-plan	പ്ലാൻ Plan	നോൺ പ്ലാൻ Non-plan	പ്ലാൻ Plan	നോൺ പ്ലാൻ Non-plan			പ്ലാൻ Plan	നോൺ പ്ലാൻ Non-plan
..	..	..	..	..	..			..	..
	74,01,37,139					101 ചാർജ്ജ് ചെയ്തത് ജയിലുകൾ 2056-00-101-99	Charged Jails		
..	..	..	953575	..	953575	99 ജയിലുകൾ	Jails		
..	..	..	82332	..	182400	01 ശമ്പളം	Salaries		
..	..	..	41772	..	61690	1 ശമ്പളം	Pay	..	919794
..	..	..	1156	..	1093	2 ക്ഷാമബത്ത	Dearness Allowance	..	110375
..	..	..	41710	..	37463	3 വീട്ടു വാടക അലവൻസ്	House Rent Allowance	..	61359
..	..	..		..		4 മെഡിക്കൽ റീഇംബേഴ്സ്മെന്റ്	Medical Reimbursement	..	1156
..	..	..		..		5 മറ്റു അലവൻസുകൾ	Other Allowances	..	37191
..	74,01,37,139	..	1120545	..	1236221	ആകെ - 01	Total - 01	..	1129875
..	10,18,53,571	..		..		02 വേതനം	Wages		
..	..	..	230	..	230	1 ശമ്പളം	Pay	..	228
..	..	..	14	..	50	2 ക്ഷാമബത്ത	Dearness Allowance	..	27
..	..	..	..	..	..	3 മറ്റു അലവൻസുകൾ	Other Allowances	..	1
..	..	..	16538	..	70510	5 ദിവസവേതനം	Daily Wages	..	30983
..	10,18,53,571	..	16782	..	70790	ആകെ - 02	Total - 02	..	31239
..	15,15,930	..		..		04 യാത്രാ ചെലവുകൾ	Travel Expenses		
..	..	..	1260	..	1260	1 യാത്രാ ബത്ത	Tour T. A	..	1260
..	..	..	360	..	360	2 സ്ഥലംമാറ്റ ബത്ത	Transfer T. A.	..	360
..	..	..	135	..	135	4 അവധി യാത്രാനുകൂല്യം	Leave Travel Concession	..	135
..	15,15,930	..	1755	..	1755	ആകെ - 04	Total - 04	..	1755
..	5,91,83,162	..		..		05 ഓഫീസ് ചെലവുകൾ	Office Expenses		
..	..	..	6300	..	6300	1 വെള്ളക്കരം	Water Charges	..	6300
..	..	..	22500	..	22500	2 വൈദ്യുതി ചെലവ്	Electricity Charges	..	23625
..	..	..	2083	..	2083	3 ടെലിഫോൺ ചെലവ്	Telephone Charges	..	2187
..	..	..	1535	..	1535	4 മറ്റിനങ്ങൾ	Other Items	..	1611
..	5,91,83,162	..	32418	..	32418	ആകെ - 05	Total - 05	..	33723
..	47,59,250	..	1800	..	1800	06 വാടക, കരം, നികുതി	Rent, Rates and Taxes	..	2500
..	90,000	..	90	..	90	17 ചെറുകിട മരമത്തുപണികൾ	Minor Works	..	100
..	26,40,214	..		..		21 മോട്ടോർ വാഹനങ്ങൾ	Motor Vehicles		
..	..	..	1251	..	1251	2 സംരക്ഷണവും അറ്റകുറ്റപ്പണികളും	Repairs and Maintenance	..	1313
..	26,40,214	..	1251	..	1251	ആകെ - 21	Total - 21	..	1313
..	..	..	..	..	..	26 ഔദ്യോഗികഭാഷാ പ്രയോഗം	Implementation of Official Language	..	100
..	13,86,48,839	..	..	..	..	34 മറ്റു ചെലവുകൾ	Other Charges		

..	..	..	103950	..	103950	3 മറ്റിനം	Other items	..	109147
..	13,86,48,839	..	103950	..	103950	ആകെ - 34	Total - 34	..	109147
..	55,96,369	..	3780	..	3780	45 പി.ഒ.എൽ.	P.O.L.	..	4158
..	24,99,32,061	..	250000	..	250000	56 ഭക്ഷണവും ധനസഹായവും	Feeding and Cash Doles	..	250000
..	130,43,56,535	..	1532371	..	1702055	ആകെ - 99	Total - 99	..	1563910
67,25,947	..	..	..	..	..	<b>2056-00-101-98</b>	E- Prisons Project (CSS)	..	..
..	20,00,000	..	2500	..	2500	98 ഇ-പ്രിസൺ പ്രോജക്ട് (കേന്ദ്രാവിഷ്കരണം) <b>2056-00-101-97</b>	Jail Officers Training School in the Southern Zone contributions	..	2500
67,25,947	130,63,56,535	..	1534871	..	1704555	97 ദക്ഷിണ മേഖല ജയിൽ ഉദ്യോഗസ്ഥരുടെ പരിശീലന കേന്ദ്രത്തിനുള്ള വിഹിതം	Contributions	..	1566410
67,25,947	130,63,56,535	..	1534871	..	1704555	10 സംഭാവന ആകെ - 101	Total - 101	..	1566410
..	..	..	..	..	..	വോട്ടു ചെയ്തത് ചാർജ്ജ് ചെയ്തത്	Voted Charged	..	..
..	1,08,74,722	..	15359	..	17071	102 ജയിൽ നിർമ്മിത സാധനങ്ങൾ <b>2056-00-102-99</b>	Jail Manufactures	..	..
..	..	..	13145	..	13454	99 ജയിൽ നിർമ്മിത സാധനങ്ങൾ	Jail Manufactures	..	..
..	..	..	1135	..	2572	01 ശമ്പളം	Salaries	..	..
..	..	..	697	..	746	1 ശമ്പളം	Pay	..	12817
..	..	..	100	..	100	2 ക്ഷാമബത്ത	Dearness Allowance	..	1538
..	..	..	282	..	199	3 വീട്ടു വാടക അലവൻസ്	House Rent Allowance	..	747
..	1,08,74,722	..	15359	..	17071	4 മെഡിക്കൽ റീഇംബേഴ്സ്മെന്റ്	Medical Reimbursement	..	100
..	..	..	..	..	..	5 മറ്റു അലവൻസുകൾ	Other Allowances	..	128
..	..	..	..	..	..	ആകെ - 01	Total - 01	..	15330
..	..	..	1	..	1	04 യാത്രാ ചെലവുകൾ	Travel Expenses	..	..
..	..	..	1	..	1	1 യാത്രാ ബത്ത	Tour T. A	..	1
..	..	..	1	..	1	2 സ്ഥലംമാറ്റ ബത്ത	Transfer T. A.	..	1
..	..	..	3	..	3	4 അവധി യാത്രാനുകൂല്യം	Leave Travel Concession	..	1
..	..	..	..	..	..	ആകെ - 04	Total - 04	..	3
..	..	..	1	..	1	05 ഓഫീസ് ചെലവുകൾ	Office Expenses	..	..
..	..	..	1	..	1	4 മറ്റിനങ്ങൾ	Other Items	..	1
..	..	..	1	..	1	ആകെ - 05	Total - 05	..	1
..	250	..	1	..	1	19 യന്ത്രോപകരണങ്ങൾ	Machinery and Equipment	..	1
..	70,64,339	..	1	..	1	26 ഔദ്യോഗികഭാഷാ പ്രയോഗം	Implementation of Official Language	..	100
..	..	..	7560	..	7560	34 മറ്റു ചെലവുകൾ	Other Charges	..	..
..	70,64,339	..	7560	..	7560	3 മറ്റിനം	Other items	..	7938
..	1,79,39,311	..	22925	..	24637	ആകെ - 34	Total - 34	..	7938
..	1,79,39,311	..	22925	..	24637	ആകെ - 99	Total - 99	..	23373
..	1,79,39,311	..	22925	..	24637	ആകെ - 102	Total - 102	..	23373
..	1,79,39,311	..	22925	..	24637	വോട്ടു ചെയ്തത്	Voted	..	23373
..	..	..	..	..	..	ചാർജ്ജ് ചെയ്തത്	Charged	..	..
..	..	..	..	..	..	800 മറ്റു ചെലവുകൾ	Other Expenditure	..	..

ധനാഭ്യർത്ഥന XIII - ജയിലുകൾ  
DEMAND XIII - JAILS

മേജർ ഹെഡ് - 2056 ജയിലുകൾ MAJOR HEAD - 2056 Jails						സബ്മേജർ, മൈനർ ഹെഡ്ഡുകൾ		Sub Major and Minor Heads	
കണക്ക് Accounts 2020-21 രൂപ Rupees		ബജറ്റ് എസ്റ്റിമേറ്റ് Budget Estimate 2021-22 രൂപ ആയിരത്തിൽ Rs. in Thousands		പുതുക്കിയ എസ്റ്റിമേറ്റ് Revised Estimate 2021-22 രൂപ ആയിരത്തിൽ Rs. in Thousands				ബജറ്റ് എസ്റ്റിമേറ്റ് Budget Estimate 2022-23 രൂപ ആയിരത്തിൽ Rs. in Thousands	
പ്ലാൻ Plan	നോൺ പ്ലാൻ Non-plan	പ്ലാൻ Plan	നോൺ പ്ലാൻ Non-plan	പ്ലാൻ Plan	നോൺ പ്ലാൻ Non-plan			പ്ലാൻ Plan	നോൺ പ്ലാൻ Non-plan
						<b>2056-00-800-99</b>			
						99 സ്റ്റേറ്റ് ഇൻസ്റ്റിറ്റ്യൂട്ട് ഓഫ് കറക്ഷണൽ അഡ്മിനിസ്ട്രേഷൻ	State Institute of Correctional Administration		
..	..	..	1	..	1	04 യാത്രാ ചെലവുകൾ	Travel Expenses	..	1
..	..	..	1	..	1	1 യാത്രാ ബത്ത	Tour T. A	..	1
						ആകെ - 04	Total - 04	..	1
..	..	..	1	..	1	05 ഓഫീസ് ചെലവുകൾ	Office Expenses		
..	..	..	1	..	1	3 ടെലിഫോൺ ചെലവ്	Telephone Charges	..	1
..	..	..	2	..	2	4 മറ്റിനങ്ങൾ	Other Items	..	1
..	..	..	3	..	3	ആകെ - 05	Total - 05	..	2
..	..	..	3	..	3	ആകെ - 99	Total - 99	..	3
..	..	..	3	..	3	ആകെ - 800	Total - 800	..	3
..	..	..	3	..	3	വോട്ടു ചെയ്തത്	Voted	..	3
..	..	..	..	..	..	ചാർജ്ജ് ചെയ്തത്	Charged	..	..
						911 കിഴിവ് വസൂലാക്കൽ	Deduct Recoveries of Overpayments		
..	15,96,791	..	..	..	..	<b>2056-00-911-99</b>			
..	15,96,791	..	..	..	..	99 അധികപറ്റുതുക വസൂലാക്കൽ	Recoveries of Overpayments	..	..
..	15,96,791	..	..	..	..	ആകെ - 911	Total - 911	..	..
..	..	..	..	..	..	വോട്ടു ചെയ്തത്	Voted	..	..
..	..	..	..	..	..	ചാർജ്ജ് ചെയ്തത്	Charged	..	..



**ധനാഭ്യർത്ഥന XLVI - സാമൂഹ്യ സുരക്ഷിതത്വവും ക്ഷേമവും**  
**DEMAND XLVI - SOCIAL SECURITY AND WELFARE**

**മേജർ ഹെഡ് - 2235 സാമൂഹ്യ സുരക്ഷിതത്വവും ക്ഷേമവും**  
**MAJOR HEAD - 2235 SOCIAL SECURITY AND WELFARE**

കണക്ക് Accounts 2020-21 രൂപ Rupees		ബജറ്റ് എസ്റ്റിമേറ്റ് Budget Estimate 2021-22 രൂപ ആയിരത്തിൽ Rs. in Thousands		പുതുക്കിയ എസ്റ്റിമേറ്റ് Revised Estimate 2021-22 രൂപ ആയിരത്തിൽ Rs. in Thousands		സബ്മേജർ, മൈനർ ഹെഡ്ഡുകൾ <b>Sub Major and Minor Heads</b>	ബജറ്റ് എസ്റ്റിമേറ്റ് Budget Estimate 2022-23 രൂപ ആയിരത്തിൽ Rs. in Thousands	
പ്ലാൻ Plan	നോൺ പ്ലാൻ Non-plan	പ്ലാൻ Plan	നോൺ പ്ലാൻ Non-plan	പ്ലാൻ Plan	നോൺ പ്ലാൻ Non-plan		പ്ലാൻ Plan	നോൺ പ്ലാൻ Non-plan
..	..	..	48969	..	43811	1 ശമ്പളം Pay	..	34427
..	..	..	4228	..	8936	2 ക്ഷാമബത്ത Dearness Allowance	..	4131
..	..	..	2732	..	3810	3 വീട്ടു വാടക അലവൻസ് House Rent Allowance	..	3868
..	..	..	130	..	4	4 മെഡിക്കൽ റീഇംബേഴ്സ്മെന്റ് Medical Reimbursement	..	130
..	..	..	1246	..	575	5 മറ്റു അലവൻസുകൾ Other Allowances	..	787
..	3,49,41,804	..	57305	..	57136	ആകെ - 01 Total - 01	..	43343
..	51,35,050	..	..	..	..	02 വേതനം Wages	..	..
..	..	..	1008	..	126	4 കൺസോളിഡേറ്റഡ് പേ Consolidated Pay	..	1008
..	..	..	2041	..	4920	5 ദിവസവേതനം Daily Wages	..	2268
..	51,35,050	..	3049	..	5046	ആകെ - 02 Total - 02	..	3276
..	2,712	..	..	..	..	04 യാത്രാ ചെലവുകൾ Travel Expenses	..	..
..	..	..	46	..	46	1 യാത്രാ ബത്ത Tour T. A	..	46
..	..	..	9	..	9	2 സ്ഥലംമാറ്റ ബത്ത Transfer T. A.	..	9
..	..	..	25	..	25	4 അവധി യാത്രാനുജ്ഞ Leave Travel Concession	..	25
..	2,712	..	80	..	80	ആകെ - 04 Total - 04	..	80
..	15,05,264	..	..	..	..	05 ഓഫീസ് ചെലവുകൾ Office Expenses	..	..
..	..	..	90	..	90	1 വെള്ളക്കരം Water Charges	..	90
..	..	..	1330	..	1330	2 വൈദ്യുതി ചെലവ് Electricity Charges	..	1396
..	..	..	66	..	66	3 ടെലിഫോൺ ചെലവ് Telephone Charges	..	69
..	..	..	66	..	66	4 മറ്റിനങ്ങൾ Other Items	..	69
..	15,05,264	..	1552	..	1552	ആകെ - 05 Total - 05	..	1624
..	..	..	27	..	27	06 വാടക, കരം, നികുതി Rent, Rates and Taxes	..	30
..	..	..	105	..	105	34 മറ്റു ചെലവുകൾ Other Charges	..	110
..	..	..	105	..	105	3 മറ്റിനം Other items	..	110
..	..	..	100	..	100	ആകെ - 34 Total - 34	..	110
..	..	..	..	..	..	67 പൊതുജനങ്ങളുള്ള അടിസ്ഥാന സൗകര്യങ്ങൾ Basic Amenities to Public	..	30
..	4,15,84,830	..	62218	..	64046	ആകെ - 99 Total - 99	..	48493
..	91,96,146	..	..	..	..	<b>2235-02-106-98</b> 98 ദുർഗ്ഗണ പരിഹാര പാഠശാല BORSTAL SCHOOLS	..	..
..	..	..	13388	..	10825	01 ശമ്പളം Salaries	..	10664
..	..	..	1156	..	2271	1 ശമ്പളം Pay	..	1280
..	..	..	608	..	801	2 ക്ഷാമബത്ത Dearness Allowance	..	796
..	..	..	15	..	15	3 വീട്ടു വാടക അലവൻസ് House Rent Allowance	..	15
..	..	..	..	..	..	4 മെഡിക്കൽ റീഇംബേഴ്സ്മെന്റ് Medical Reimbursement	..	15

..	..	..	760	..	426	5 മറ്റു അലവൻസുകൾ	Other Allowances	..	523
..	91,96,146	..	15927	..	14338	ആകെ - 01	Total - 01	..	13278
..	25,996	..	..	..	..	04 യാത്രാ ചെലവുകൾ	Travel Expenses	..	..
..	..	..	27	..	27	1 യാത്രാ ബത്ത	Tour T. A	..	27
..	..	..	10	..	10	2 സ്ഥലംമാറ്റ ബത്ത	Transfer T. A.	..	10
..	..	..	22	..	22	4 അവധി യാത്രാനുകൂല്യം	Leave Travel Concession	..	22
..	25,996	..	59	..	59	ആകെ - 04	Total - 04	..	59
..	4,50,484	..	..	..	..	05 ഓഫീസ് ചെലവുകൾ	Office Expenses	..	..
..	..	..	33	..	33	1 വെള്ളക്കരം	Water Charges	..	33
..	..	..	221	..	221	2 വൈദ്യുതി ചെലവ്	Electricity Charges	..	232
..	..	..	29	..	29	3 ടെലിഫോൺ ചെലവ്	Telephone Charges	..	30
..	..	..	19	..	19	4 മറ്റിനങ്ങൾ	Other Items	..	19
..	4,50,484	..	302	..	302	ആകെ - 05	Total - 05	..	314
..	..	..	9	..	9	06 വാടക, കരം, നികുതി	Rent, Rates and Taxes	..	9
..	19,644	..	..	..	..	21 മോട്ടോർ വാഹനങ്ങൾ	Motor Vehicles	..	..
..	..	..	17	..	17	2 സംരക്ഷണവും അറ്റകുറ്റപ്പണികളും	Repairs and Maintenance	..	17
..	19,644	..	17	..	17	ആകെ - 21	Total - 21	..	17
..	4,32,446	..	..	..	..	34 മറ്റു ചെലവുകൾ	Other Charges	..	..
..	..	..	495	..	250	3 മറ്റിനം	Other items	..	519
..	4,32,446	..	495	..	250	ആകെ - 34	Total - 34	..	519
..	35,820	..	41	..	41	45 പി.ഒ.എൽ.	P.O.L.	..	45
..	16,19,203	..	3000	..	1500	56 ഭക്ഷണവും ധനസഹായവും	Feeding and Cash Doles	..	3000
..	1,17,79,739	..	19850	..	16516	ആകെ - 98	Total - 98	..	17241
..	2,48,13,816	..	..	..	..	<b>2235-02-106-97</b>		..	..
..	..	..	37514	..	29333	97 പ്രൊബേഷൻ സർവ്വീസ്	PROBATION SERVICE	..	..
..	..	..	3239	..	5332	01 ശമ്പളം	Salaries	..	31623
..	..	..	1490	..	2227	1 ശമ്പളം	Pay	..	3795
..	..	..	110	..	75	2 ക്ഷാമബത്ത	Dearness Allowance	..	2521
..	..	..	623	..	200	3 വീട്ടു വാടക അലവൻസ്	House Rent Allowance	..	110
..	2,48,13,816	..	42976	..	37167	4 മെഡിക്കൽ റീഇംബേഴ്സ്മെന്റ്	Medical Reimbursement	..	551
..	14,38,062	..	..	..	..	5 മറ്റു അലവൻസുകൾ	Other Allowances	..	38600
..	..	..	1397	..	1077	ആകെ - 01	Total - 01	..	1373
..	..	..	153	..	123	02 വേതനം	Wages	..	165
..	..	..	100	..	23	1 ശമ്പളം	Pay	..	50
..	..	..	648	..	576	2 ക്ഷാമബത്ത	Dearness Allowance	..	648
..	..	..	252	..	..	3 മറ്റു അലവൻസുകൾ	Other Allowances	..	252
..	14,38,062	..	2550	..	1799	4 കൺസോളിഡേറ്റഡ് പേ	Consolidated Pay	..	2488
..	1,39,891	..	..	..	..	5 ദിവസവേതനം	Daily Wages	..	150
..	..	..	150	..	150	ആകെ - 02	Total - 02	..	30
..	..	..	30	..	30	04 യാത്രാ ചെലവുകൾ	Travel Expenses	..	50
..	..	..	50	..	50	1 യാത്രാ ബത്ത	Tour T. A	..	30
..	..	..	..	..	..	2 സ്ഥലംമാറ്റ ബത്ത	Transfer T. A.	..	50
..	..	..	..	..	..	4 അവധി യാത്രാനുകൂല്യം	Leave Travel Concession	..	..

1,12,98,274	..	12000	..	12000	..	<b>4235-02-103-99</b> 99 നിർഭയ ഹോമുകളുടെ നിർമ്മാണം	CONSTRUCTION OF NIRBHAYA HOMES	12000	..
22,59,655	..	2400	..	2400	..	(01) മരാമത്ത്	WORKS	2400	..
1,58,176	..	600	..	600	..	(02) എസ്റ്റാബ്ളിഷ്മെന്റ് 2059 എന്നതിൽ നിന്നുള്ള വിഹിതം	Establishment Share Debit Transferred from '2059 PW'	600	..
1,37,16,105	..	15000	..	15000	..	(03) 2059 പൊതുമരാമത്തിൽ നിന്നുള്ള പണിയായുധ-യന്ത്ര സാമഗ്രി വിഹിതം	Tools and Plants-Share Debit Transferred from 2059 PW	15000	..
1,66,37,679	..	33000	..	33000	..	ആകെ - 99	Total - 99	33000	..
93,91,289	..	20000	..	20000	..	<b>4235-02-103-97</b> 97 വനിതാ ശിശു വികസന വകുപ്പ് ഓഫീസുകളുടെയും സ്ഥാപനങ്ങളുടെയും നവീകരണം	Modernization of Women and Child Development Department Offices and Institutions	20000	..
1,34,82,564	..	96000	..	96000	..	<b>4235-02-103-96</b> 96 വനിതാ ശിശു വികസന വകുപ്പ് ഓഫീസുകളുടെയും സ്ഥാപനങ്ങളുടെയും നവീകരണം	Modernisation of Women and Child Development Department Offices & Institutions	96000	..
49,88,376	..	64000	..	64000	..	<b>4235-02-103-95</b> 95 വനിതാമിത്ര കേന്ദ്ര സ്ഥാപിക്കൽ-വനിതാ ജീവനക്കാർക്കുള്ള ഹോസ്റ്റൽ നിർമ്മാണം (60% കേന്ദ്ര വിഹിതം)	Setting up of Vanitha Mithra Kendra-Construction of Working Women's Hostel (60% CSS)	90	..
1,84,70,940	..	160000	..	160000	..	(01) വനിതാമിത്ര കേന്ദ്ര സ്ഥാപിക്കൽ-വനിതാ ജീവനക്കാർക്കുള്ള ഹോസ്റ്റൽ നിർമ്മാണം (60% കേന്ദ്ര വിഹിതം)	Setting up of Vanitha Mithra Kendra-Construction of Working Women's Hostel - 60% Central Share	60	..
..	..	..	..	..	..	(02) വനിതാമിത്ര കേന്ദ്ര സ്ഥാപിക്കൽ-വനിതാ ജീവനക്കാർക്കുള്ള ഹോസ്റ്റൽ നിർമ്മാണം	Setting up of Vanitha Mithra Kendra-Construction of Working Women's Hostel - 40% State Share	150	..
..	..	..	..	..	..	ആകെ - 95	Total - 95	37700	..
..	..	..	..	..	..	<b>4235-02-103-92</b> 92 സഖി നിവാസ് -60% കേന്ദ്ര വിഹിതം	SakhiNiwas 60% CSS	25000	..
..	..	..	..	..	..	(01) സഖി നിവാസ് -60% കേന്ദ്ര വിഹിതം	SakhiNiwas -60% Central Share	62700	..
..	..	..	..	..	..	(02) സഖി നിവാസ് -40% സംസ്ഥാന വിഹിതം	SakhiNiwas-40% State Share	130850	..
5,82,16,013	..	228000	..	228000	..	ആകെ - 92	Total - 92	130850	..
5,82,16,013	..	228000	..	228000	..	ആകെ - 103	Total - 103	..	..
..	..	..	..	..	..	വോട്ടു ചെയ്തത്	Voted	..	..
..	..	..	..	..	..	ചാർജ്ജ് ചെയ്തത്	Charged	..	..
..	17,63,591	..	2500	..	2500	106 സ്വഭാവ സംസ്കരണ സേവനം	CORRECTIONAL SERVICES	..	2500
..	..	32400	..	32400	..	<b>4235-02-106-97</b> 97 നിയമസഭാ മണ്ഡലങ്ങളിലെ ആസ്തി വികസന പദ്ധതിക്ക് കീഴിലുള്ള പദ്ധതികൾ	Projects Under LAC-ADS	32400	..
..	17,63,591	32400	2500	32400	2500	<b>4235-02-106-96</b> 96 തടവുകാരുടെ ക്ഷേമം	Welfare of Prisoners	32400	2500
..	..	..	..	..	..	ആകെ - 106	Total - 106	..	..

**ധനാഭ്യർത്ഥന XLVI - സാമൂഹ്യ സുരക്ഷിതത്വവും ക്ഷേമവും**  
**DEMAND XLVI - SOCIAL SECURITY AND WELFARE**

**മേജർ ഹെഡ് - 2235 സാമൂഹ്യ സുരക്ഷിതത്വവും ക്ഷേമവും**  
**MAJOR HEAD - 2235 SOCIAL SECURITY AND WELFARE**

കണക്ക് Accounts 2021-22 രൂപ Rupees		ബജറ്റ് എസ്റ്റിമേറ്റ് Budget Estimate 2022-23 രൂപ ആയിരത്തിൽ Rs. in Thousands		പുതുക്കിയ എസ്റ്റിമേറ്റ് Revised Estimate 2022-23 രൂപ ആയിരത്തിൽ Rs. in Thousands		സബ്മേജർ, മൈനർ ഹെഡ്ഡുകൾ <b>Sub Major and Minor Heads</b>	ബജറ്റ് എസ്റ്റിമേറ്റ് Budget Estimate 2023-24 രൂപ ആയിരത്തിൽ Rs. in Thousands		
പ്ലാൻ Plan	നോൺ പ്ലാൻ Non-plan	പ്ലാൻ Plan	നോൺ പ്ലാൻ Non-plan	പ്ലാൻ Plan	നോൺ പ്ലാൻ Non-plan		പ്ലാൻ Plan	നോൺ പ്ലാൻ Non-plan	
1,19,68,251	..	25000	1	8250	1	93 അനന്തര ശുശ്രൂഷ , തുടർ സേവനങ്ങൾ ഇരകളുടെ പുനരധിവാസം <b>2235-02-106-92</b>	Assistance to Aftercare and Follow Up Services and Victim Rehabilitation	25000	1
5,04,77,908	..	47600	..	9700	..	92 തടവുകാരുടെ ക്ഷേമം <b>2235-02-106-91</b>	Welfare of Prisoners	47600	..
9,85,611	..	1000	..	911	..	91 വിവിധ ശിശു സംരക്ഷണ പദ്ധതികൾ നടപ്പിലാക്കുന്നതിനായുള്ള ജൂവനൈൽ ജസ്റ്റിസ് ഫണ്ട്	Juvenile Justice Fund for Implementing Various Child Protection Activities	1000	..
6,34,31,770	20,00,42,785	73600	173777	18861	177892	ആകെ - 106	Total - 106	73600	193361
6,34,31,770	20,00,42,785	73600	173777	18861	177892	വോട്ടു ചെയ്തത്	Voted	73600	193361
..	..	..	..	..	..	ചാർജ്ജ് ചെയ്തത്	Charged	..	..
						107 സന്നദ്ധ സംഘടനകൾക്കുള്ള സഹായം <b>2235-02-107-96</b>	ASSISTANCE TO VOLUNTARY ORGANISATIONS		
..	..	..	55	..	55	96 ശിശുദിനാഘോഷങ്ങൾ സഹായനം	Children'S Day Celeberations Grant-In-Aid	..	55
..	..	..	55	..	55	36 സഹായനം - ശമ്പളേതരം ആകെ - 96 <b>2235-02-107-95</b>	Grant-in-Aid - General - Non Salary Total - 96	..	55
..	10,39,000	..	1039	..	1039	95 സ്ത്രീ ശാക്തീകരണത്തിനുള്ള ശാരദ കൃഷ്ണയ്യർ സദ്ഗമയ കേന്ദ്രം	Sarada Krishna Iyer Satgamaya Center for Women'S Empowerment.	..	1039
..	..	..	1	..	1	36 സഹായനം - ശമ്പളേതരം <b>2235-02-107-94</b>	Grant-in-Aid - General - Non Salary	..	..
..	10,39,000	..	1095	..	1095	94 ട്രാൻസ് ജെൻഡർ വിഭാഗത്തിന്റെ ക്ഷേമത്തിനായി ലാഭേച്ഛയില്ലാതെ പ്രവർത്തിക്കുന്ന സംഘടനകൾക്ക് നൽകുന്ന സാമ്പത്തിക സഹായം	Financial Assistance to Non-Profit Organizations for the Welfare of Transgender Persons	..	..
..	10,39,000	..	1095	..	1095	ആകെ - 107	Total - 107	..	1094
..	10,39,000	..	1095	..	1095	വോട്ടു ചെയ്തത്	Voted	..	1094
..	..	..	..	..	..	ചാർജ്ജ് ചെയ്തത്	Charged	..	..
10,87,00,000	..	159000	..	58830	..	190 പൊതുമേഖലകളും മറ്റു പൊതു സ്ഥാപനങ്ങൾക്കുമുള്ള സഹായം <b>2235-02-190-99</b>	ASSISTANCE TO PUBLIC SECTOR AND OTHER UNDERTAKINGS	159000	..
						99 കേരള സംസ്ഥാന വനിതാ വികസന കോർപ്പറേഷൻ <b>2235-02-190-98</b>	Kerala State Womens Development Corporation		

**ധനാഭ്യർത്ഥന XIII - ജയിലുകൾ**  
**DEMAND XIII - JAILS**

1. 2024 മാർച്ച് 31 കൊണ്ടുവരാനിരിക്കുന്ന വർഷത്തിൽ ജയിൽ സംബന്ധമായ ചെലവുകൾക്ക് വേണ്ടി വരുന്ന തുകയുടെ എസ്റ്റിമേറ്റ്  
ESTIMATES OF THE AMOUNT REQUIRED IN THE YEAR ENDING 31st MARCH 2024 TO DEFRAID THE CHARGES IN RESPECT OF JAILS

വോട്ടു ചെയ്തത് - നൂറ്റി തൊണ്ണൂറ് കോടി അഞ്ച് ലക്ഷത്തി മൂപ്പത്തി ഏഴായിരം രൂപ  
Voted - Rupees One Hundred Ninety Crore Five Lakh Thirty Seven Thousand Only

ചാർജ്ജ് ചെയ്തത് - ഇല്ല  
Charged - NIL

(Amount Rupees in Thousands) (തുക രൂപ ആയിരത്തിൽ)

II ഈ ഗ്രാന്റിൽ കൊള്ളിക്കുന്ന ഇനങ്ങൾ  
The Heads under which this grant will be accounted for

	റവന്യൂ Revenue	മൂലധനം Capital	ആകെ Total
Voted - വോട്ടു ചെയ്തത് -	1900537	..	1900537
Charged - ചാർജ്ജ് ചെയ്തത് -	..	..	..

കണക്ക് Accounts 2021-22 Rupees രൂപ		ബഡ്ജറ്റ് എസ്റ്റിമേറ്റ് Budget Estimate 2022-23 രൂപ ആയിരത്തിൽ Rs. in Thousands		പുതുക്കിയ എസ്റ്റിമേറ്റ് Revised Estimate 2022-23 രൂപ ആയിരത്തിൽ Rs. in Thousands		കണക്കിനം Head of Account	ബഡ്ജറ്റ് എസ്റ്റിമേറ്റ് Budget Estimate 2023-24 രൂപ ആയിരത്തിൽ Rs. in Thousands		
പ്ലാൻ Plan	നോൺ പ്ലാൻ Non-Plan	പ്ലാൻ Plan	നോൺ പ്ലാൻ Non-plan	പ്ലാൻ Plan	നോൺ പ്ലാൻ Non-plan		പ്ലാൻ Plan	നോൺ പ്ലാൻ Non-plan	ആകെ Total
11,38,21,613	188,86,45,664	115000	1727157	96888	1735294	2056 റവന്യൂ വിഭാഗം ജയിലുകൾ വോട്ടു ചെയ്തത് ചാർജ്ജ് ചെയ്തത് ആകെ - റവന്യൂ വിഭാഗം വോട്ടു ചെയ്തത് ചാർജ്ജ് ചെയ്തത് ആകെ - ധനാഭ്യർത്ഥന വോട്ടു ചെയ്തത് ചാർജ്ജ് ചെയ്തത്	<b>REVENUE SECTION</b>		
11,38,21,613	188,86,45,664	115000	1727157	96888	1735294		JAILS		
..	..	..	..	..	..		Voted		
..	..	..	..	..	..		Charged		
11,38,21,613	188,86,45,664	115000	1727157	96888	1735294		<b>Total - Revenue Section</b>		
11,38,21,613	188,86,45,664	115000	1727157	96888	1735294		Voted		
..	..	..	..	..	..	Charged			
11,38,21,613	188,86,45,664	115000	1727157	96888	1735294	<b>TOTAL DEMAND</b>			
11,38,21,613	188,86,45,664	115000	1727157	96888	1735294	Voted			
..	..	..	..	..	..	Charged			

ധനാഭ്യർത്ഥന XIII - ജയിലുകൾ  
DEMAND XIII - JAILS

മേജർ ഹെഡ് - 2056 ജയിലുകൾ MAJOR HEAD - 2056 JAILS										
കണക്ക് Accounts 2021-22 രൂപ Rupees		ബജറ്റ് എസ്റ്റിമേറ്റ് Budget Estimate 2022-23 രൂപ ആയിരത്തിൽ Rs. in Thousands		പുതുക്കിയ എസ്റ്റിമേറ്റ് Revised Estimate 2022-23 രൂപ ആയിരത്തിൽ Rs. in Thousands		സബ്മേജർ, മൈനർ ഹെഡ്ഡുകൾ Sub Major and Minor Heads		ബജറ്റ് എസ്റ്റിമേറ്റ് Budget Estimate 2023-24 രൂപ ആയിരത്തിൽ Rs. in Thousands		
പ്ലാൻ Plan	നോൺ പ്ലാൻ Non-plan	പ്ലാൻ Plan	നോൺ പ്ലാൻ Non-plan	പ്ലാൻ Plan	നോൺ പ്ലാൻ Non-plan			പ്ലാൻ Plan	നോൺ പ്ലാൻ Non-plan	
11,38,21,613	15,46,63,710	115000	137371	96888	133426	001	ഭരണവും നടത്തിപ്പും	DIRECTION AND ADMINISTRATION	115000	139199
..	170,98,11,379	..	1566410	..	1579225	101	ജയിലുകൾ	JAILS	..	1621646
..	2,41,70,575	..	23373	..	22640	102	ജയിൽ നിർമ്മിത സാധനങ്ങൾ	JAIL MANUFACTURES	..	24689
..	..	..	3	..	3	800	മറ്റു ചെലവുകൾ	OTHER EXPENDITURE	..	3
11,38,21,613	188,86,45,664	115000	1727157	96888	1735294		ആകെ - 2056	Total - 2056	115000	1785537
11,38,21,613	188,86,45,664	115000	1727157	96888	1735294		റോട്ടു ചെയ്തത്	Voted	115000	1785537
..	..	..	..	..	..		ചാർജ്ജ് ചെയ്തത്	Charged	..	..
1,52,524	51,37,033	..	..	..	..	911	കിഴിവ് വസൂലാക്കൽ	DEDUCT RECOVERIES OF OVERPAYMENTS	..	1
1,52,524	51,37,033	..	..	..	..		ആകെ കിഴിവ്	Total Deduct	..	1
1,52,524	51,37,033	..	..	..	..		റോട്ടു ചെയ്തത്	Voted	..	1
..	..	..	..	..	..		ചാർജ്ജ് ചെയ്തത്	Charged	..	..
11,36,69,089	188,35,08,631	115000	1727157	96888	1735294		ആകെ തനി	Total_ Net	115000	1785536
11,36,69,089	188,35,08,631	115000	1727157	96888	1735294		റോട്ടു ചെയ്തത്	Voted	115000	1785536
..	..	..	..	..	..		ചാർജ്ജ് ചെയ്തത്	Charged	..	..
..	..	..	..	..	..	001	ഭരണവും നടത്തിപ്പും	DIRECTION AND ADMINISTRATION		
..	4,22,24,317	..	42779	..	36615	99	മേൽനോട്ടം	Superintendence		
..	86,45,761	..	5134	..	3112	01	ശമ്പളം	Salaries		
..	24,47,604	..	2709	..	2552	1	ശമ്പളം	Pay	..	37530
..	1,11,078	..	240	..	180	2	ക്ഷാമബത്ത	Dearness Allowance	..	3689
..	2,95,713	..	309	..	255	3	റിട്ടു വാടക അലവൻസ്	House Rent Allowance	..	2615
..	5,37,24,473	..	51171	..	42714	4	മെഡിക്കൽ റീഇംബേഴ്സ്മെന്റ്	Medical Reimbursement	..	108
..	..	..	..	..	..	5	മറ്റു അലവൻസുകൾ	Other Allowances	..	281
..	..	..	..	..	..		ആകെ - 01	Total - 01	..	44223
..	3,87,386	..	121	..	121	02	വേതനം	Wages		
..	3,87,386	..	121	..	121	5	ദിവസവേതനം	Daily Wages	..	121
..	..	..	..	..	..		ആകെ - 02	Total - 02	..	121
..	2,97,686	..	540	..	540	04	യാത്രാ ചെലവുകൾ	Travel Expenses		
..	4,57,554	..	7	..	717	1	യാത്രാ ബത്ത	Tour T. A	..	540
..	38,335	..	1	..	186	2	സ്ഥലംമാറ്റ ബത്ത	Transfer T. A.	..	225
..	7,93,575	..	548	..	1443	4	അവധി യാത്രാനഷ്ഠലം	Leave Travel Concession	..	1
..	..	..	..	..	..		ആകെ - 04	Total - 04	..	766
..	24,608	..	50	..	50	05	ഓഫീസ് ചെലവുകൾ	Office Expenses		
..	9,66,295	..	945	..	945	1	വെള്ളക്കരം	Water Charges	..	50
..	..	..	..	..	..	2	വൈദ്യുതി ചെലവ്	Electricity Charges	..	1039

..	2,12,071	..	396	..	215	3 ടെലിഫോൺ ചെലവ്	Telephone Charges	..	300
..	6,58,000	..	585	..	585	4 മറ്റിനങ്ങൾ	Other Items	..	585
..	18,60,974	..	1976	..	1795	ആകെ - 05	Total - 05	..	1974
..	4,25,640	..	270	..	270	06 വാടക, കരം, നികുതി	Rent, Rates and Taxes	..	350
..	1,83,335	..	235	..	230	21 മോട്ടോർ വാഹനങ്ങൾ	Motor Vehicles	..	246
..	1,83,335	..	235	..	230	2 സംരക്ഷണവും അറ്റകുറ്റപ്പണികളും	Repairs and Maintenance	..	246
..	1,000	..	100	..	50	ആകെ - 21	Total - 21	..	246
..	78,254	..	102	..	102	26 ഔദ്യോഗികഭാഷാ പ്രയോഗം	Implementation of Official Language	..	50
..	78,254	..	102	..	102	34 മറ്റു ചെലവുകൾ	Other Charges	..	117
..	3,47,620	..	473	..	473	3 മറ്റിനം	Other items	..	117
..	5,78,02,257	..	54996	..	47198	ആകെ - 34	Total - 34	..	484
..		..		..		45 പി.ഒ.എൽ.	P.O.L.	..	484
..		..		..		ആകെ - 99	Total - 99	..	48331
..		..		..		<b>2056-00-001-98</b>			
..	4,02,08,281	..	37503	..	40999	98 ജയിലുകളുടെ നവീകരണം	Modernisation of Prisons		
..	80,85,550	..	4500	..	2938	01 ശമ്പളം	Salaries		
..	22,63,401	..	2264	..	2620	1 ശമ്പളം	Pay	..	42024
..	1,18,648	..	181	..	100	2 ക്ഷാമബത്ത	Dearness Allowance	..	3782
..	16,91,584	..	1777	..	1347	3 വീട്ടു വാടക അലവൻസ്	House Rent Allowance	..	3202
..	5,23,67,464	..	46225	..	48004	4 മെഡിക്കൽ റീഇംബേഴ്സ്മെന്റ്	Medical Reimbursement	..	60
..		..		..		5 മറ്റു അലവൻസുകൾ	Other Allowances	..	1688
..		..		..		ആകെ - 01	Total - 01	..	50756
..		..		..		04 യാത്രാ ചെലവുകൾ	Travel Expenses		
..		..	10	..	10	1 യാത്രാ ബത്ത	Tour T. A	..	10
..		..	6	..	6	2 സ്ഥലംമാറ്റ ബത്ത	Transfer T. A.	..	6
..		..	16	..	16	ആകെ - 04	Total - 04	..	16
..	78,01,635	..	1	..	2601	05 ഓഫീസ് ചെലവുകൾ	Office Expenses		
..		..	1	..	1	3 ടെലിഫോൺ ചെലവ്	Telephone Charges	..	3000
..	78,01,635	..	2	..	2602	4 മറ്റിനങ്ങൾ	Other Items	..	1
..	89,61,477	..	9000	..	9000	ആകെ - 05	Total - 05	..	3001
..	1,000	..	100	..	50	17 ചെറുകിട മരംമത്തുപണികൾ	Minor Works	..	9000
11,38,21,613		115000	1	26887	1	26 ഔദ്യോഗികഭാഷാ പ്രയോഗം	Implementation of Official Language	..	50
11,38,21,613		115000	1	26887	1	34 മറ്റു ചെലവുകൾ	Other Charges	115000	1
..		..	1	..	1	3 മറ്റിനം	Other items	..	1
11,38,21,613	6,91,31,576	115000	55345	26887	59674	ആകെ - 34	Total - 34	..	1
..		..		..		99 വിവരസാങ്കേതിക വിദ്യ	Information Technology	..	100
..		..		..		ആകെ - 98	Total - 98	..	62924
..		..		..		<b>2056-00-001-90</b>			
..	2,03,42,452	..	20775	..	20810	90 സ്റ്റേറ്റ് ഇൻസ്റ്റിറ്റ്യൂട്ട് ഓഫ് കറക്ഷണൽ അഡ്മിനിസ്ട്രേഷൻ	State Institute of Correctional Administration		
..	37,73,692	..	2493	..	1491	01 ശമ്പളം	Salaries		
..		..		..		1 ശമ്പളം	Pay	..	21330
..		..		..		2 ക്ഷാമബത്ത	Dearness Allowance	..	1920

ധനാഭ്യർത്ഥന XIII - ജയിലുകൾ  
DEMAND XIII - JAILS

**മേജർ ഹെഡ് - 2056 ജയിലുകൾ**  
**MAJOR HEAD - 2056 JAILS**

കണക്ക് Accounts 2021-22 രൂപ Rupees		ബജറ്റ് എസ്റ്റിമേറ്റ് Budget Estimate 2022-23 രൂപ ആയിരത്തിൽ Rs. in Thousands		പുതുക്കിയ എസ്റ്റിമേറ്റ് Revised Estimate 2022-23 രൂപ ആയിരത്തിൽ Rs. in Thousands		സബ്മേജർ, മൈനർ ഹെഡ്ഡുകൾ	Sub Major and Minor Heads	ബജറ്റ് എസ്റ്റിമേറ്റ് Budget Estimate 2023-24 രൂപ ആയിരത്തിൽ Rs. in Thousands	
പ്ലാൻ Plan	നോൺ പ്ലാൻ Non-plan	പ്ലാൻ Plan	നോൺ പ്ലാൻ Non-plan	പ്ലാൻ Plan	നോൺ പ്ലാൻ Non-plan			പ്ലാൻ Plan	നോൺ പ്ലാൻ Non-plan
..	15,31,869	..	1603	..	1646	3 വീട്ടു വാടക അലവൻസ്	House Rent Allowance	..	2133
..	..	..	100	..	50	4 മെഡിക്കൽ റീഇംബേഴ്സ്മെന്റ്	Medical Reimbursement	..	30
..	8,12,428	..	540	..	727	5 മറ്റു അലവൻസുകൾ	Other Allowances	..	499
..	2,64,60,441	..	25511	..	24724	ആകെ - 01	Total - 01	..	25912
..	..	..	1	..	1	02 വേതനം	Wages	..	1
..	..	..	1	..	1	5 ദിവസവേതനം	Daily Wages	..	..
..	..	..	1	..	1	ആകെ - 02	Total - 02	..	1
..	7,700	..	14	..	14	04 യാത്രാ ചെലവുകൾ	Travel Expenses	..	..
..	..	..	1	..	1	1 യാത്രാ ബത്ത	Tour T. A	..	14
..	7,700	..	15	..	15	4 അവധി യാത്രാനുകൂല്യം	Leave Travel Concession	..	1
..	..	..	..	..	..	ആകെ - 04	Total - 04	..	15
..	43,450	..	256	..	200	05 ഓഫീസ് ചെലവുകൾ	Office Expenses	..	..
..	2,69,645	..	283	..	283	1 വെള്ളക്കരം	Water Charges	..	200
..	32,078	..	49	..	49	2 വൈദ്യുതി ചെലവ്	Electricity Charges	..	311
..	41,328	..	54	..	54	3 ടെലിഫോൺ ചെലവ്	Telephone Charges	..	49
..	3,86,501	..	642	..	586	4 മറ്റിനങ്ങൾ	Other Items	..	54
..	..	..	..	..	..	ആകെ - 05	Total - 05	..	614
..	25,247	..	33	..	33	21 മോട്ടോർ വാഹനങ്ങൾ	Motor Vehicles	..	..
..	25,247	..	33	..	33	2 സംരക്ഷണവും അറ്റകുറ്റപ്പണികളും	Repairs and Maintenance	..	34
..	1,000	..	100	..	50	ആകെ - 21	Total - 21	..	34
..	..	..	1	..	1	26 ഔദ്യോഗികഭാഷാ പ്രയോഗം	Implementation of Official Language	..	50
..	3,45,237	..	519	..	519	28 തൊഴിൽപരവും പ്രത്യേക സേവനങ്ങൾക്കുമുള്ള ചെലവുകൾ	Payments for Professional and Special Services	..	1
..	3,45,237	..	519	..	519	34 മറ്റു ചെലവുകൾ	Other Charges	..	..
..	86,501	..	206	..	206	3 മറ്റിനം	Other items	..	596
..	..	..	1	..	1	ആകെ - 34	Total - 34	..	596
..	2,73,12,627	..	27029	..	26136	45 പി.ഒ.എൽ.	P.O.L.	..	221
..	..	..	..	..	..	99 വിവരസാങ്കേതിക വിദ്യ	Information Technology	..	50
..	..	..	..	..	..	ആകെ - 90	Total - 90	..	27494
..	4,17,250	..	1	..	418	<b>2056-00-001-89</b> 89 സെൻട്രൽ ജയിലുകളിൽ TETRA കമ്മ്യൂണിക്കേഷൻ സംവിധാനം നടപ്പിലാക്കൽ <b>2056-00-001-88</b>	Implementation of Tetra Communication System in Central Prisons	..	450



..	..	..	..	70001	..	88 ജയിലുകളുടെ ആധുനികവൽക്കരണം ( 100 % കേന്ദ്രാവിഷ്കൃത പദ്ധതി)	Modernisation of Prisons (100% CSS)	..	..
11,38,21,613	15,46,63,710	115000	137371	96888	133426	ആകെ - 001	Total - 001	115000	139199
11,38,21,613	15,46,63,710	115000	137371	96888	133426	വോട്ടു ചെയ്തത്	Voted	115000	139199
..	..	..	..	..	..	ചാർജ്ജ് ചെയ്തത്	Charged	..	..
..	..	..	..	..	..	4101 ജയിലുകൾ	JAILS	..	..
..	..	..	..	..	..	<b>2056-00-101-99</b>		..	..
..	94,26,31,995	..	919794	..	901557	99 ജയിലുകൾ	Jails	..	..
..	18,14,48,188	..	110375	..	64606	01 ശമ്പളം	Salaries	..	..
..	6,18,38,432	..	61359	..	67797	1 ശമ്പളം	Pay	..	924095
..	16,66,571	..	1156	..	1156	2 ക്ഷാമബത്ത	Dearness Allowance	..	83169
..	3,75,23,528	..	37191	..	27652	3 വീട്ടു വാടക അലവൻസ്	House Rent Allowance	..	69492
..	122,51,08,714	..	1129875	..	1062768	4 മെഡിക്കൽ റീഇംബേഴ്സ്മെന്റ്	Medical Reimbursement	..	694
..	..	..	..	..	..	5 മറ്റു അലവൻസുകൾ	Other Allowances	..	36383
..	..	..	..	..	..	ആകെ - 01	Total - 01	..	1113833
..	2,89,889	..	228	..	438	02 വേതനം	Wages	..	..
..	51,104	..	27	..	31	1 ശമ്പളം	Pay	..	239
..	4,000	..	1	..	4	2 ക്ഷാമബത്ത	Dearness Allowance	..	27
..	7,70,42,906	..	30983	..	72048	3 മറ്റു അലവൻസുകൾ	Other Allowances	..	4
..	7,73,87,899	..	31239	..	72521	5 ദിവസവേതനം	Daily Wages	..	57375
..	..	..	..	..	..	ആകെ - 02	Total - 02	..	57645
..	10,03,125	..	1260	..	1260	04 യാത്രാ ചെലവുകൾ	Travel Expenses	..	..
..	2,61,350	..	360	..	360	1 യാത്രാ ബത്ത	Tour T. A	..	1260
..	..	..	135	..	135	2 സ്ഥലംമാറ്റ ബത്ത	Transfer T. A.	..	360
..	12,64,475	..	1755	..	1755	4 അവധി യാത്രാനുകൂല്യം	Leave Travel Concession	..	135
..	..	..	..	..	..	ആകെ - 04	Total - 04	..	1755
..	62,48,082	..	6300	..	12600	05 ഓഫീസ് ചെലവുകൾ	Office Expenses	..	..
..	2,24,60,253	..	23625	..	26125	1 വെള്ളക്കരം	Water Charges	..	6300
..	13,99,635	..	2187	..	2077	2 വൈദ്യുതി ചെലവ്	Electricity Charges	..	25987
..	19,24,988	..	1611	..	1611	3 ടെലിഫോൺ ചെലവ്	Telephone Charges	..	2187
..	3,20,32,958	..	33723	..	42413	4 മറ്റിനങ്ങൾ	Other Items	..	1611
..	..	..	..	..	..	ആകെ - 05	Total - 05	..	36085
..	34,41,853	..	2500	..	2500	06 വാടക, കരം, നികുതി	Rent, Rates and Taxes	..	2500
..	23,660	..	100	..	100	17 ചെറുകിട മരാമത്തുപണികൾ	Minor Works	..	100
..	16,63,294	..	1313	..	1313	21 മോട്ടോർ വാഹനങ്ങൾ	Motor Vehicles	..	..
..	16,63,294	..	1313	..	1313	2 സംരക്ഷണവും അറ്റകുറ്റപ്പണികളും	Repairs and Maintenance	..	1378
..	..	..	100	..	50	ആകെ - 21	Total - 21	..	1378
..	..	..	..	..	..	26 ഔദ്യോഗികഭാഷാ പ്രയോഗം	Implementation of Official Language	..	50
..	11,32,61,450	..	109147	..	119147	34 മറ്റു ചെലവുകൾ	Other Charges	..	..
..	11,32,61,450	..	109147	..	119147	3 മറ്റിനം	Other items	..	125519
..	57,70,138	..	4158	..	4158	ആകെ - 34	Total - 34	..	125519
..	24,98,56,938	..	250000	..	270000	45 പി.ഒ.എൽ.	P.O.L.	..	4781
..	..	..	..	..	..	56 ഭക്ഷണവും ധനസഹായവും	Feeding and Cash Doles	..	275000

ധനാഭ്യർത്ഥന XIII - ജയിലുകൾ  
DEMAND XIII - JAILS

മേജർ ഹെഡ് - 2056 ജയിലുകൾ MAJOR HEAD - 2056 JAILS						സബ്മേജർ, മൈനർ ഹെഡ്ഡുകൾ		Sub Major and Minor Heads		ബജറ്റ് എസ്റ്റിമേറ്റ് Budget Estimate 2023-24 രൂപ ആയിരത്തിൽ Rs. in Thousands	
കണക്ക് Accounts 2021-22 രൂപ Rupees		ബജറ്റ് എസ്റ്റിമേറ്റ് Budget Estimate 2022-23 രൂപ ആയിരത്തിൽ Rs. in Thousands		പുതുക്കിയ എസ്റ്റിമേറ്റ് Revised Estimate 2022-23 രൂപ ആയിരത്തിൽ Rs. in Thousands						രൂപ ആയിരത്തിൽ Rs. in Thousands	
പ്ലാൻ Plan	നോൺ പ്ലാൻ Non-plan	പ്ലാൻ Plan	നോൺ പ്ലാൻ Non-plan	പ്ലാൻ Plan	നോൺ പ്ലാൻ Non-plan					പ്ലാൻ Plan	നോൺ പ്ലാൻ Non-plan
..	170,98,11,379	..	1563910	..	1576725	ആകെ - 99 2056-00-101-97		Total - 99		..	1618646
..	..	..	2500	..	2500	97 ദക്ഷിണ മേഖല ജയിൽ ഉദ്യോഗസ്ഥരുടെ പരിശീലന കേന്ദ്രത്തിനുള്ള വിഹിതം		Jail Officers Training School in the Southern Zone Contributions		..	3000
..	170,98,11,379	..	1566410	..	1579225	10 സംഭാവന		Contributions		..	1621646
..	170,98,11,379	..	1566410	..	1579225	ആകെ - 101 റോട്ടു ചെയ്തത് ചാർജ്ജ് ചെയ്തത്		Total - 101 Voted Charged		..	1621646
..	..	..	..	..	..	102 ജയിൽ നിർമ്മിത സാധനങ്ങൾ 2056-00-102-99		JAIL MANUFACTURES		..	..
..	1,34,34,323	..	12817	..	12619	99 ജയിൽ നിർമ്മിത സാധനങ്ങൾ		Jail Manufactures		..	..
..	24,65,701	..	1538	..	904	01 ശമ്പളം		Salaries		..	12935
..	7,74,096	..	747	..	893	1 ശമ്പളം		Pay		..	1164
..	..	..	100	..	50	2 ക്ഷാമബത്ത		Dearness Allowance		..	1287
..	2,04,355	..	128	..	181	3 വീട്ടു വാടക അലവൻസ്		House Rent Allowance		..	30
..	1,68,78,475	..	15330	..	14647	4 മെഡിക്കൽ റീഇംബേഴ്സ്മെന്റ്		Medical Reimbursement		..	88
..	..	..	..	..	..	5 മറ്റു അലവൻസുകൾ		Other Allowances		..	15504
..	..	..	1	..	1	ആകെ - 01		Total - 01		..	1
..	..	..	1	..	1	04 യാത്രാ ചെലവുകൾ		Travel Expenses		..	1
..	..	..	1	..	1	1 യാത്രാ ബത്ത		Tour T. A		..	1
..	..	..	1	..	1	2 സ്ഥലംമാറ്റ ബത്ത		Transfer T. A.		..	1
..	..	..	1	..	1	4 അവധി യാത്രാനുള്ളല്യം		Leave Travel Concession		..	1
..	..	..	3	..	3	ആകെ - 04		Total - 04		..	3
..	..	..	1	..	1	05 ഓഫീസ് ചെലവുകൾ		Office Expenses		..	3
..	..	..	1	..	1	4 മറ്റിനങ്ങൾ		Other Items		..	3
..	..	..	1	..	1	ആകെ - 05		Total - 05		..	3
..	..	..	1	..	1	19 യന്ത്രോപകരണങ്ങൾ		Machinery and Equipment		..	1
..	994	..	100	..	50	26 ഔദ്യോഗികഭാഷാ പ്രയോഗം		Implementation of Official Language		..	50
..	72,91,106	..	7938	..	7938	34 മറ്റു ചെലവുകൾ		Other Charges		..	9128
..	72,91,106	..	7938	..	7938	3 മറ്റിനം		Other items		..	9128
..	2,41,70,575	..	23373	..	22640	ആകെ - 34		Total - 34		..	24689
..	2,41,70,575	..	23373	..	22640	ആകെ - 99		Total - 99		..	24689
..	2,41,70,575	..	23373	..	22640	ആകെ - 102		Total - 102		..	24689
..	2,41,70,575	..	23373	..	22640	റോട്ടു ചെയ്തത്		Voted		..	24689
..	..	..	..	..	..	ചാർജ്ജ് ചെയ്തത്		Charged		..	..

						800 മറ്റു ചെലവുകൾ <b>2056-00-800-99</b>	OTHER EXPENDITURE		
						99 സ്റ്റേറ്റ് ഇൻസ്റ്റിറ്റ്യൂട്ട് ഓഫ് കറക്ഷണൽ അഡ്മിനിസ്ട്രേഷൻ	State Institute of Correctional Administration		3
..	..	..	1	..	1	04 യാത്രാ ചെലവുകൾ	Travel Expenses		
..	..	..	1	..	1	1 യാത്രാ ബത്ത	Tour T. A	..	..
						ആകെ - 04	Total - 04	..	..
..	..	..	1	..	1	05 ഓഫീസ് ചെലവുകൾ	Office Expenses		
..	..	..	1	..	1	3 ടെലിഫോൺ ചെലവ്	Telephone Charges	..	..
..	..	..	2	..	2	4 മറ്റിനങ്ങൾ	Other Items	..	..
..	..	..	3	..	3	ആകെ - 05	Total - 05	..	..
..	..	..	3	..	3	ആകെ - 99	Total - 99	..	3
..	..	..	3	..	3	ആകെ - 800	Total - 800	..	3
..	..	..	3	..	3	വോട്ടു ചെയ്തത്	Voted	..	3
..	..	..	..	..	..	ചാർജ്ജ് ചെയ്തത്	Charged	..	..
						911 കിഴിവ് വസൂലാക്കൽ <b>2056-00-911-99</b>	DEDUCT RECOVERIES OF OVERPAYMENTS		
1,52,524	51,37,033	..	..	..	..	99 അധികപറ്റുക വസൂലാക്കൽ	Recoveries of Overpayments	..	1
1,52,524	51,37,033	..	..	..	..	ആകെ - 911	Total - 911	..	1
1,52,524	51,37,033	..	..	..	..	വോട്ടു ചെയ്തത്	Voted	..	1
..	..	..	..	..	..	ചാർജ്ജ് ചെയ്തത്	Charged	..	..

**ധനാഭ്യർത്ഥന XLVI - സാമൂഹ്യ സുരക്ഷിതത്വവും ക്ഷേമവും**  
**DEMAND XLVI - SOCIAL SECURITY AND WELFARE**

**മേജർ ഹെഡ് - 2235 സാമൂഹ്യ സുരക്ഷിതത്വവും ക്ഷേമവും**  
**MAJOR HEAD - 2235 SOCIAL SECURITY AND WELFARE**

കണക്ക് Accounts 2021-22 രൂപ Rupees		ബജറ്റ് എസ്റ്റിമേറ്റ് Budget Estimate 2022-23 രൂപ ആയിരത്തിൽ Rs. in Thousands		പുതുക്കിയ എസ്റ്റിമേറ്റ് Revised Estimate 2022-23 രൂപ ആയിരത്തിൽ Rs. in Thousands		സബ്മേജർ, മൈനർ ഹെഡ്ഡുകൾ <b>Sub Major and Minor Heads</b>	ബജറ്റ് എസ്റ്റിമേറ്റ് Budget Estimate 2023-24 രൂപ ആയിരത്തിൽ Rs. in Thousands		
പ്ലാൻ Plan	നോൺ പ്ലാൻ Non-plan	പ്ലാൻ Plan	നോൺ പ്ലാൻ Non-plan	പ്ലാൻ Plan	നോൺ പ്ലാൻ Non-plan		പ്ലാൻ Plan	നോൺ പ്ലാൻ Non-plan	
..	37,241	..	69	..	20	3 ടെലിഫോൺ ചെലവ്	Telephone Charges	..	69
..	21,197	..	69	..	9	4 മറ്റിനങ്ങൾ	Other Items	..	69
..	13,51,929	..	1624	..	1117	ആകെ - 05	Total - 05	..	1763
..	..	..	30	..	30	06 വാടക, കരം, നികുതി	Rent, Rates and Taxes	..	30
..	..	..	110	..	50	34 മറ്റു ചെലവുകൾ	Other Charges	..	126
..	..	..	110	..	50	3 മറ്റിനം	Other items	..	126
..	..	..	30	..	30	ആകെ - 34	Total - 34	..	126
..	..	..	30	..	30	67 പൊതുജനങ്ങൾക്കുള്ള അടിസ്ഥാന സൗകര്യങ്ങൾ	Basic Amenities to Public	..	30
..	6,32,52,669	..	48493	..	57890	ആകെ - 99	Total - 99	..	61906
<b>2235-02-106-98</b>									
..	1,10,94,677	..	10664	..	9436	98 ദുർഗ്ഗണ പരിഹാര പാഠശാല	Borstal Schools	..	..
..	20,22,471	..	1280	..	675	01 ശമ്പളം	Salaries	..	..
..	8,02,353	..	796	..	760	1 ശമ്പളം	Pay	..	9672
..	..	..	15	..	8	2 ക്ഷാമബത്ത	Dearness Allowance	..	870
..	4,28,117	..	523	..	386	3 വീട്ടു വാടക അലവൻസ്	House Rent Allowance	..	967
..	1,43,47,618	..	13278	..	11265	4 മെഡിക്കൽ റീഇംബേഴ്സ്മെന്റ്	Medical Reimbursement	..	9
..	..	..	..	..	..	5 മറ്റു അലവൻസുകൾ	Other Allowances	..	523
..	..	..	..	..	..	ആകെ - 01	Total - 01	..	12041
..	18,528	..	27	..	27	04 യാത്രാ ചെലവുകൾ	Travel Expenses	..	..
..	..	..	10	..	6	1 യാത്രാ ബത്ത	Tour T. A	..	27
..	..	..	22	..	22	2 സ്ഥലംമാറ്റ ബത്ത	Transfer T. A.	..	10
..	18,528	..	59	..	55	4 അവധി യാത്രാനുള്ളല്യം	Leave Travel Concession	..	22
..	..	..	..	..	..	ആകെ - 04	Total - 04	..	59
..	33,000	..	33	..	17	05 ഓഫീസ് ചെലവുകൾ	Office Expenses	..	..
..	2,21,000	..	232	..	232	1 വെള്ളക്കരം	Water Charges	..	33
..	15,438	..	30	..	12	2 വൈദ്യുതി ചെലവ്	Electricity Charges	..	255
..	10,450	..	19	..	19	3 ടെലിഫോൺ ചെലവ്	Telephone Charges	..	30
..	2,79,888	..	314	..	280	4 മറ്റിനങ്ങൾ	Other Items	..	19
..	..	..	9	..	9	ആകെ - 05	Total - 05	..	337
..	..	..	9	..	9	06 വാടക, കരം, നികുതി	Rent, Rates and Taxes	..	10
..	3,862	..	17	..	17	21 മോട്ടോർ വാഹനങ്ങൾ	Motor Vehicles	..	..
..	3,862	..	17	..	17	2 സംരക്ഷണവും അറ്റകുറ്റപ്പണികളും	Repairs and Maintenance	..	18
..	..	..	..	..	..	ആകെ - 21	Total - 21	..	18
..	..	..	..	..	..	34 മറ്റു ചെലവുകൾ	Other Charges	..	..